

**JUKI**

Cylinder-Bed 1-Needle, Needle Feed Lockstitch  
Machine with Automatic Thread Trimmer

筒型一本針本縫針送り自動糸切りミシン

**LS-246-4**

# PARTS LIST

---

# HOW TO MAKE USE OF THIS PARTS LIST

## パーツリストの見方

- The part numbers of parts shown in the figure indicate the corresponding numbers (Ref. No.) shown by the Index.  
図に示された部品の品番は、図にふられているNo (Ref.No.)に対応するインデックスによって、その品番がわかります。
- Explanation of codes  
記号の説明

### 1) Codes on the "Note" column "注記"欄の記号

- ☆..... means this part is changed from the previous parts list.  
前回のパーツリストに対して今回変更された部品を意味します。
- #01..... refer to the "Note" explanation at bottom of page.  
#01 ページ下の"注記"の説明を参照して下さい。

### 2) Codes on the "E.C. (Engineering change)" column "変更年月"欄の記号

- A.10/83.... Added from October, 1983  
1983年10月より追加された。
- D.10/83.... Obsoleted from October, 1983  
1983年10月より削除された。

### ③ When previous parts (Obsoleted part) and new parts (Added parts) are not interchangeable with each other: 部品の互換性がない変更の場合

In this case, even obsoleted part (D.) can be ordered with the obsoleted part number, so select the parts with changed dates and place your orders.  
この場合は削除(D)された品番でもご注文できますから、変更年月により、いずれかの部品を選択してご注文下さい。

Example (例)

Ref. No.	Note 注記	Part No. 品番	Description	E.C. 変更年月	品名	Amt. Req. 数量
1	☆	B1401-100-000	Needle bar	D.10/83	ハリホー	-
1-1	☆	B1401-100-000-A	Needle bar	A.10/83	ハリホー	1
2	☆	B1105-200-000	Frame cover	D.10/83	<b>B1105-300-000</b>	-
	☆	<b>B1105-300-000</b>	Frame cover	A.10/83	フレームカバー	1

### ④ In case when previous parts and new part are interchangeable with each other: 部品の互換性がある場合の変更

In this case the new part number is replaced on the "品名 (Japanese)" column of the previous parts, so please order by the new part number.  
この場合は、旧部品の和文品名欄にそれにかわる新しい品番が記入してありますので、新しい品番でご注文下さい。

### ⑤ C.10/83

1	☆	<b>B1105-500-000</b>	Frame cover	C.10/83	<del>B1105-600-000</del>	1
		↑ Correct No. 正しい品番			↑ Wrong No. 誤り品番	

Please order by the correct part number.  
正しい品番でご注文下さい。

- M.10/83..... The amount required is changed from October, 1983.  
The new amount required is shown in the "Amt. Req." column.  
1983年10月より数量が変更になった。この場合数量欄には新しい数量が表示してあります。

### 3) Codes on the "Amt. Req." column "数量"欄の記号

- 2..... Indicates amount required is 2.  
数量、2個を表わします。
- 2.0..... Indicates length in meters. (unit is meter)  
長さ、2メートルを表わします。(単位はメートルです)
- ..... Indicates parts obsoleted from the parts list.  
このパーツリストから削除された部品です。
- (1)..... Indicates sub parts which construct the assembly part.  
Assembly part is shown as "asm." and クミ in Japanese, in the "Description" column.  
組部品を構成している子部品を表わします。組部品は品名欄に英文で "asm." 和文でクミと表示してあります。

### When Ordering The Spare Parts:

In order to ensure that we deliver the correct parts to you, please clearly state when ordering the corresponding PART NUMBER (ex. B1109-012-A00) and also the PARTS LIST NUMBER (ex. 0010-01, given at the top right of the cover) or the MACHINE SERIAL NUMBER, because there are some parts which have been changed.

### 補用部品注文の際のご注意

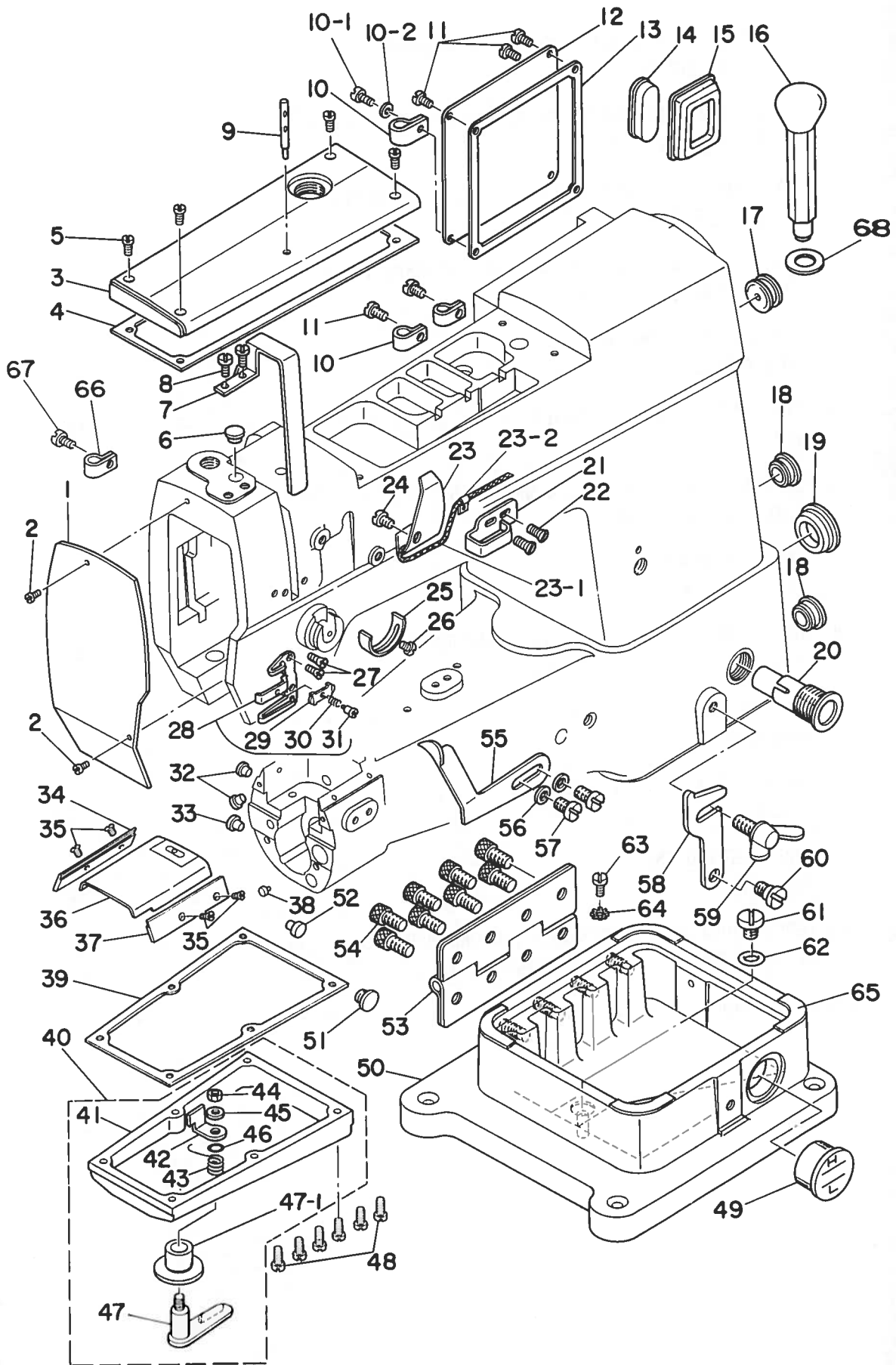
このパーツリストに記載されている補用部品をご注文の際は、部品の番号(例えば、B1109-012-A00)でご注文下さい。合わせて、ご覧のパーツリストの管理番号(表紙右上、例えば、No0010-01)又は、機械番号をご連絡頂ければ幸いです。又、改良のため部品の一部が変更になる場合がありますのでご了承下さい。

# CONTENTS

## 目次

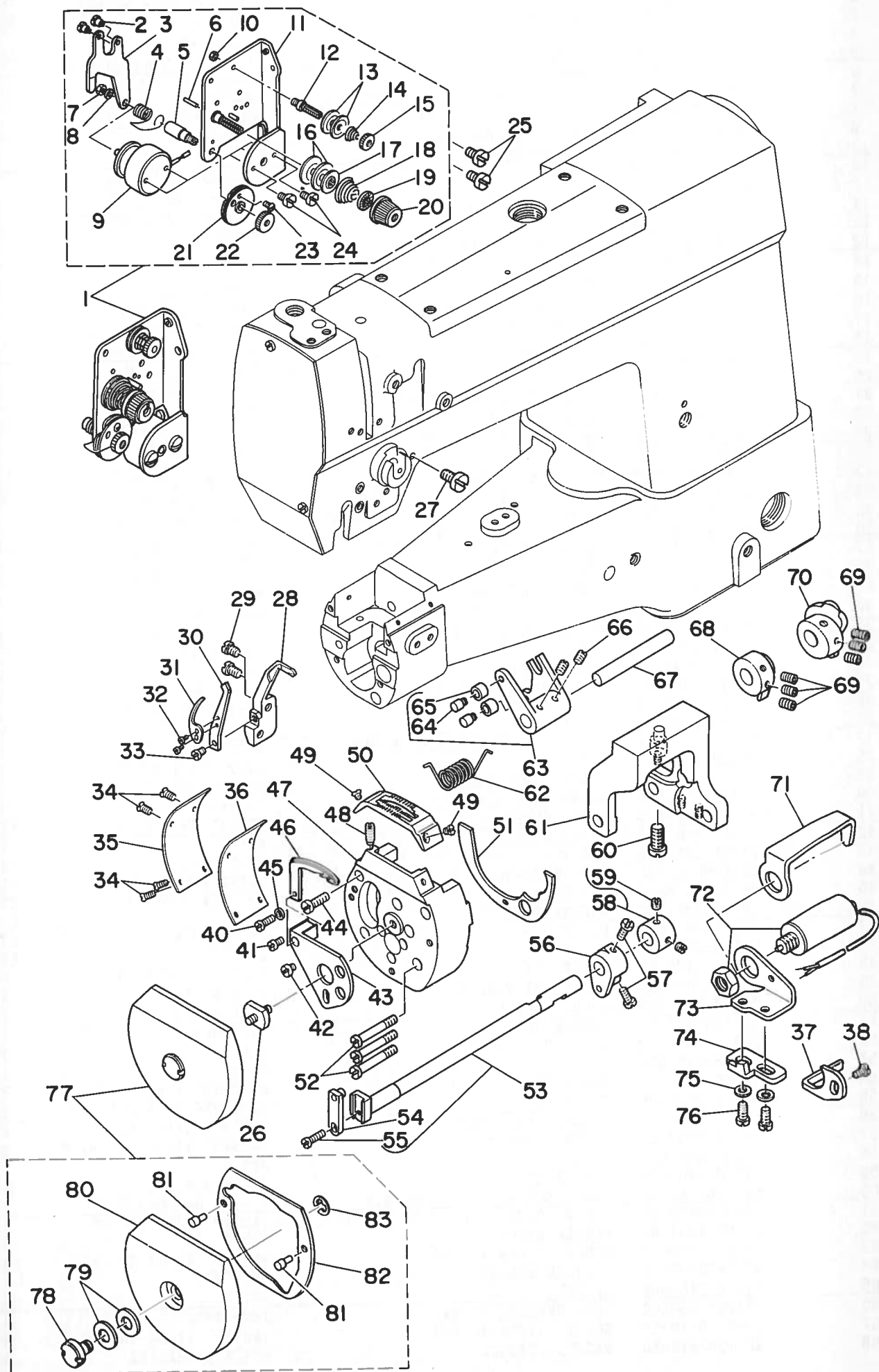
1. FRAME & MISCELLANEOUS COVERS COMPONENTS (1) .....	1
頭部・外装関係 (1)	
2. FRAME & MISCELLANEOUS COVERS COMPONENTS (2) .....	3
頭部・外装関係 (2)	
3. MAIN SHAFT & THRED TAKE-UP LEVER COMPONENTS .....	5
上軸・天秤関係	
4. NEEDLE BAR & HOOK DRIVING SHAFT COMPONENTS .....	7
針棒・下軸関係	
5. PRESSER BAR COMPONENTS .....	9
押え棒関係	
6. FEED MECHANISM COMPONENTS .....	11
送り関係	
7. AUTOMATIC REVERSE FEED COMPONENTS .....	13
自動逆送り装置関係	
8. WIPER COMPONENTS .....	15
ワイパー関係	
9. BELT COVER & BOBBIN WINDER COMPONENTS .....	16
ベルトカバー・糸巻装置関係	
10. LUBRICATION COMPONENTS .....	17
給油関係	
11. TABLE & STAND COMPONENTS .....	19
脚卓関係	
12. THREAD STAND UNIT .....	21
糸立装置	
13. THREAD ROOT COMPONENTS (SPECIAL ORDER PARTS) .....	22
糸引き装置関係 (特別注文部品)	
NUMERICAL INDEX OF PARTS .....	23
索引	

1. FRAME & MISCELLANEOUS COVERS COMPONENTS (1)  
 頭部・外装関係 (1)



REF. NO.	NOTE	PART NO.	DESCRIPTION	ヒ	ン	メ	イ	AMT.
1		B1121-246-000	FACE PLATE				メン イタ	1
2		SS-7090710-SP	SCREW 9/64-40 L= 6.8				マルヒラネジ 9/64-40 L=6.8	2
3		B1124-246-000	TOP COVER				アーム ウワフタ	1
4		B1161-246-000	TOP COVER GASKET				アームフタ ハ°ツキン	1
5		SS-7110910-SP	SCREW				マルヒラネジ 11/64-40 L=8.5	4
6		TA-1250406-RO	RUBBER PLUG				トメセン D=12.5 L=4	1
7		D1158-241-E00	THREAD TAKE-UP LEVER COVER				テンヒン カハ	1
8		SS-7150740-SP	SCREW 15/64-28 L=7				マルヒラネジ 15/64-28 L=7	2
9		B1114-051-000	NEEDLE THREAD GUIDE PIN				イトアンナイホ	1
10		MAZ-02508000	CORD HOLDER				コートヒキトメ	3
10-1		SS-7111120-SP	SCREW 11/64-40 L=10.5				マルヒラネジ 11/64-40 L=10.5	1
10-2		WP-0501016-SD	WASHER 5X10.5X1				ヒラサカネ 5X10.5X1	1
11		SS-7110710-SP	SCREW 11/64-40 L=7				マルヒラネジ 11/64-40 L=7	5
12		B1118-246-000	SIDE PLATE				マトイタ	1
13		B1167-246-000	SIDE PLATE GASKET				マトイタ ハ°ツキン	1
14		B1171-246-000	PLUG				トライハアナ トメセン (1)	1
15		B1170-246-000	CAP				ウワオクリマトメセン	1
16		D1170-246-DA0	FRAME SUPPORT BAR ASM.				トウフササエ シク (クミ)	1
17		102-01200	RUBBER PLUG				ヨートシクアナ キヤツフ	1
18		TA-2100904-RO	RUBBER PLUG				トメセン	2
19		B1172-246-000	PLUG				シモシク シクアナ トメセン	1
20		B1843-246-0A0	BUTTON ASM.				アンセンソチ ホタン クミ	1
21		B1129-246-000	FRAME THREAD GUIDE, UPPER				イトアンナイ(ウエ)	1
22		SS-2090710-SP	SCREW 9/64-40 L=7				マルサラネジ 9/64-40 L=7	2
23		B1140-051-000	TAKE-UP OIL SPLASHER				テンヒン ユホイタ	1
23-1		CQ-2000000-00	OIL WICK				エジン	0.2
23-2		B1414-512-000	OIL WICK RETAINER				ハリホユジン トメカネ	1
24		SS-5090610-SP	SCREW 9/64-40 L=6				トラスネジ 9/64-40 L=6	1
25		B3138-512-000	TAKE-UP SPRING ADJUSTING PLATE				イトトリハネ アンナイ チョセツハン	1
26		SS-7090520-SP	SCREW 9/64-40 L= 4.5				マルヒラネジ 9/64-40 L=4.5	1
27		SS-2090710-SP	SCREW 9/64-40 L=7				マルサラネジ 9/64-40 L=7	2
28		D1130-246-DA0	THREAD GUIDE ASM.				イト アンナイ(シタ) (クミ)	1
29		101-29104	THREAD PRESSER PLATE				ハリイトオサエイタ	(1)
30		B1132-521-000	THREAD PRESSER PLATE SPRING				ハリイト オサエイタ ハネ	(1)
31		SD-0380551-SL	HINGE SCREW D= 3.80 H= 5.5				タンネジ D=3.8 H=5.5	(1)
32		TA-1250406-RO	RUBBER PLUG				トメセン D=12.5 L=4	2
33		TA-1050504-RO	RUBBER PLUG				トメセン	1
34		B1113-246-000	BED SLIDE SIDE PLATE, LEFT				スハリ イタウケ (ヒタリ)	1
35		SS-2090520-SL	SCREW 9/64-40 L=5				マルサラネジ 9/64-40 L=5	4
36		B1112-246-000	BED SLIDE				スハリ イタ	1
37		B1114-246-000	BED SLIDE SIDE PLATE, RIGHT				スハリ イタウケ (ミキ)	1
38		D1127-246-D00	PIN				ハリイタ トタイ ウケピン	1
39		D1163-246-D00	LOWER COVER GASKET				ツツ リメン フタ ハ°ツキン	1
40		D1125-246-DA0	REAR COVER ASM.				ツツ リメンフタ クミ	1
41		D1125-246-D00	LOWER COVER				ツツ リメン フタ	(1)
42		D1134-246-D00	PRESSER PLATE				オシイタ	(7)
43		D1135-246-D00	SPRING				モトシ ハネ	(1)
44		NS-6090310-SP	NUT 9/64-40				ロツカクナツ 9/64-40	(1)
45		WP-0371016-SD	WASHER 3.7X8X1				ヒラサカネ 3.7X8X1	(1)
46		RO-0481901-00	RUBBER RING				オリンク	(1)
47		D1131-246-DA0	LEVER ASM.				レハケツゴウ	(1)
47-1		D1133-246-D00	SPRING				レハケツク メタル	(1)
48		SS-7111120-SP	SCREW 11/64-40 L=10.5				マルヒラネジ 11/64-40 L=10.5	6
49		B1173-246-000	OIL SIGHT WINDOW				アブラ レハルマト	1
50		B1103-246-000	MACHINE BASE				ハツトウケイ	1
51		TA-1250406-RO	RUBBER PLUG				トメセン D=12.5 L=4	1
52		D2414-141-E00	LORD BUSHING				ゴム フウシユ	1
53		B1128-246-000	HINGE				チヨウハン	1
54		SM-6081542-CP	SCREW M8X1.25 L=15				ロツカクアナホルト M8 L=15	8
55		B1675-246-000	CLOTH GUIDE				ヌノ カイト (ミスキヨウ)	1
56		WP-0501016-SD	WASHER 5X10.5X1				ヒラサカネ 5X10.5X1	2
57		SS-7110840-SP	SCREW 11/64-40 L=7.8				マルヒラネジ 11/64-40 L=7.8	2
58		B1117-246-000	HOOK				カケカネ	1
59		B1116-246-000	WING BOLT				カケカネトメ チヨウネジ	1
60		SD-0800352-SP	HINGE SCREW D= 8 H= 3.5				タンネジ D=8 H=3.5	1
61		SS-7680870-SP	SCREW 9/32 L= 8.0				マルヒラネジ 9/32-28 L=8	1
62		RO-0611801-00	RUBBER RING				オリンク	1
63		SS-7110710-SP	SCREW 11/64-40 L=7				マルヒラネジ 11/64-40 L=7	1
64		WT-0430002-KE	TOOTHED WASHER				ハツキサカネ	1
65		B1130-246-000	SPACER				スハサ	4
66		D2120-555-C00	CORD PRESSER (120V)				ナイロン クランフ	1
67		SS-7110710-SP	SCREW 11/64-40 L=7				マルヒラネジ 11/64-40 L=7	1
68		WP-1202016-SD	WASHER 12X21X2				ヒラサカネ 12X21X2	1

2. FRAME & MISCELLANEOUS COVERS COMPONENTS (2)  
 頭部・外装関係 (2)



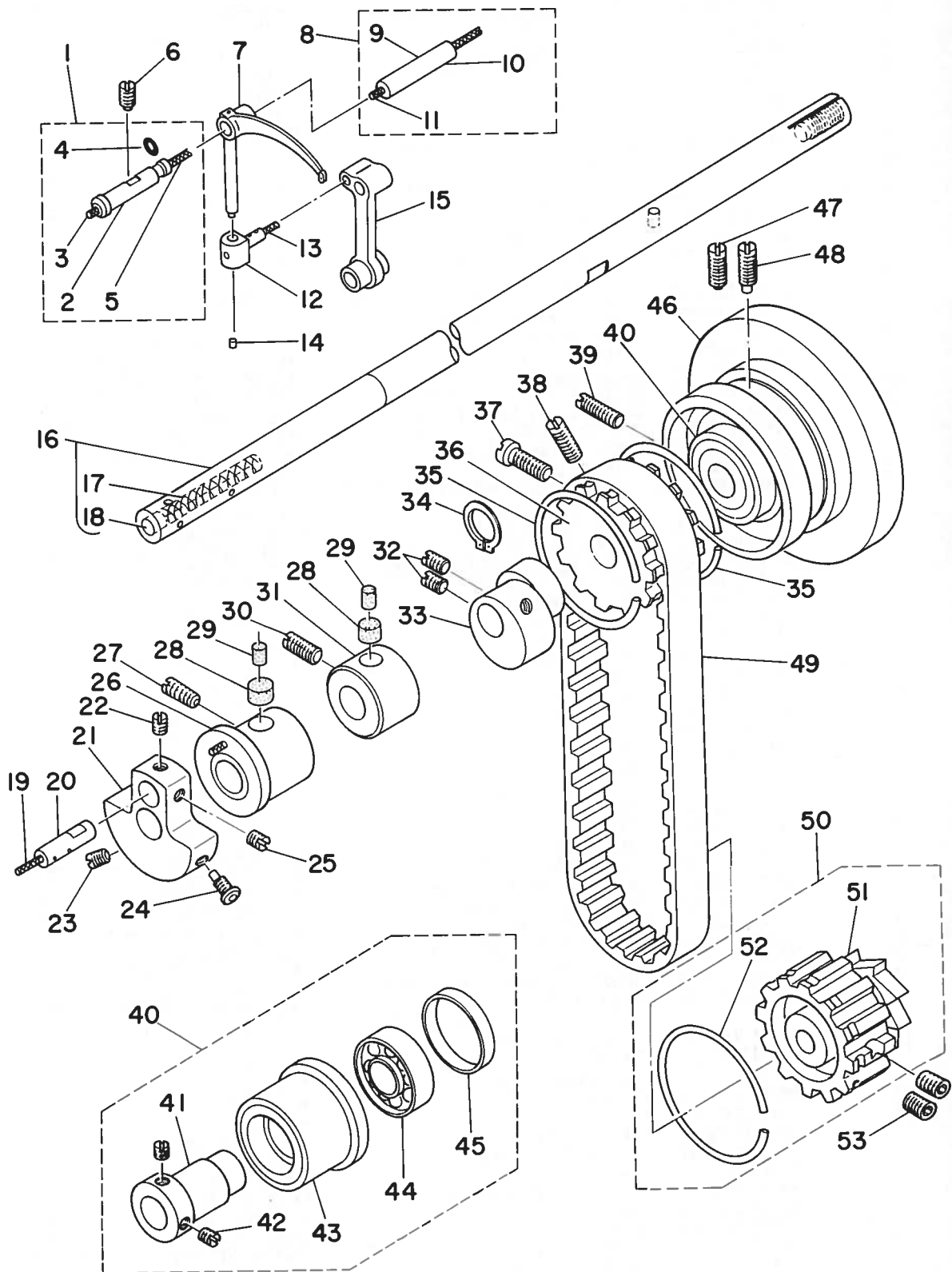
REF. NO.	NOTE	PART NO.	DESCRIPTION	ヒ	ン	メ	イ	AMT.
1		D3101-246-DAO	TENSION CONTROLLER ASH.	トチヨウツ(クミ)	(トキリヨウ)			1
2		SD-0470281-SP	HINGE SCREW D=4.7 H=2.8	タンネジ	D=4.7 H=2.8			(2)
3		103-20505	TENSION RELEASE LEVER	トユルメイ				(1)
4		B3128-051-000	THREAD TAKE-UP SPRING, A	トトリハネ				(1)
5		103-20109	SCREW STUD	トトリハネジク				(1)
6		B3127-051-000	TENSION RELEASE PIN, SHORT	トユルメ ヒン				(1)
7		NS-8110310-SP	NUT 11/64-40	ロウカクナツ	11/64-40			(1)
8		WP-0450801-SD	WASHER 4.5X10.0X0.8	ヒラサカネ	4.5X10X0.8			(1)
9		103-20604	TENSION RELEASE SOLENOID	トユルメ ソレノイ				(1)
10		NS-6110310-SP	NUT 11/64-40	ロウカクナツ	11/64-40			(1)
11		103-20059	TENSION POST BASE ASH.	トチヨウシタ クミ				(1)
12		101-24204	THREAD TENSION POST, A	タンイトチヨウシタ	- A			(1)
13		B3214-047-000	BOBBIN WINDER TENSION DISC	トチヨウシ タラ				(2)
14		D3168-555-H0B	SPRING	タンイ トチヨウシハネ				(1)
15		B3216-047-000	BOBBIN WINDER TENSION NUT	トチヨウシ ナツ				(1)
16		B3126-051-000	TENSION DISC	トチヨウシ タラ				(2)
17		B3132-051-000	TENSION DISC HOLDER	トチヨウシタラ オサエ				(1)
18		D3129-555-D00	THREAD TENSION SPRING	トチヨウシハネ				(1)
19		B3120-125-000	TENSION DISC STOPPER	トチヨウシタラ カイテントメ				(1)
20		B3119-771-000	TENSION NUT	トチヨウシナツ				(1)
21		B3137-527-0A0	THREAD TAKE-UP SPRING GUIDE ASH.	トトリハネ アンナイ クミ				(1)
22		B3125-012-000	THREAD TENSION STUD NUT	トチヨウシ ナツ				(1)
23		SS-3090710-TP	SCREW 9/64-40 L=7	マルネジ	9/64-40 L=7			(1)
24		SS-7110570-SP	SCREW 11/64-40 L= 4.8	マルヒラネジ	11/64-40 L=4.8			(2)
25		SS-7110710-SP	SCREW 11/64-40 L=7	マルヒラネジ	11/64-40 L=7			2
26		D2402-246-D00	MOVING KNIFE BASE SCREW	トウメスト タ	トメネジ			1
27		SS-6111140-SP	SCREW 11/64-40 L=11	ヒラネジ	11/64-40 L=11			1
28		D2423-246-D00	COUNTER KNIFE BASE	ゴテイ メス トリツケタイ				1
29		SS-7110510-SP	SCREW 11/64-40 L=5	マルヒラネジ	11/64-40 L= 5			2
30		D2421-246-D00	COUNTER KNIFE	ゴテイ メス				1
31		D2422-246-D00	LOWER THREAD CLAMP SPRING	シタイト クランツハネ				1
32		SS-6050110-TP	SCREW 5/64-64 L=1.2	ヒラネジ	5/64-64 L=1.2			2
33		SS-6090440-SP	SCREW 9/64-40 L= 4.0	ヒラネジ	9/64-40 L=4			1
34		SS-2080810-SP	SCREW 1/8-44 L=7.5	マルヒラネジ	1/8-44 L=7.5			4
35		D1123-246-D00	THROAT PLATE BASE SIDE COVER	ハリタ トメ	イカリツメ			1
36		D1164-246-D00	SIDE COVER GASKET	ハリタ トメ	イカリツメ			1
37		D2416-246-D00	CAM FOLLOWER STOPPER	シユウトウシ ストツハ				1
38		SS-6110610-TP	SCREW 11/64-40 L=6	ヒラネジ	11/64-40 L=6			1
40		D2431-246-D00	ADJUSTING SCREW	メスアツ チヨウヒネジ	ネジ			1
41		SS-7080520-SP	SCREW 1/8-44 L=4.9	マルヒラネジ	1/8-44 L=4.9			1
42		SS-6110440-TP	SCREW	ヒラネジ				1
43		D2401-246-D00	MOVING KNIFE BASE	トウメ スト	タイ			1
44		SS-7111810-SP	SCREW 11/64-40 L=18	マルヒラネジ	11/64-40 L=18			1
45	#01	D2430-246-DOC	WASHER C	メスアツ チヨウヒネジ	ス			1
46		D2420-246-D00	MOVING KNIFE	トウメ ス				1
47		D1115-246-D00	THROAT PLATE BASE	ハリタ トメ	タイ			1
48		SS-8081210-TH	SCREW 1/8-44 L=11.5	トメネジ	1/8-44 L=11.5			1
49		SS-2090520-SL	SCREW 9/64-40 L=5	マルヒラネジ	9/64-40 L=5			2
50		D1105-246-D00	THROAT PLATE	トキリ	ハリタ (ウズモリ)			1
51		D1102-246-D00	THROAT PLATE BASE GASKET	ハリタ トメ	タイ			1
52		SS-7113110-SP	SCREW 11/64-40 L=31	マルヒラネジ	11/64-40 L=30			3
53		D2405-246-DAO	KNIFE DRIVING SHAFT ASH.	メス クトウ	シク (クミ)			1
54		D2403-246-DBO	ADJUSTING PLATE ASH.	クトウチヨウヒツク	クミ			(1)
55		SS-7110830-SP	SCREW 11/64-40 L= 7.5	マルヒラネジ	11/64-40 L=7.5			(1)
56		D2407-246-DAO	KNIFE DRIVING CRANK ASH.	メス クトウ	ウチクミ			1
57		SS-7110910-TP	SCREW 11/64-40 L= 8.5	マルヒラネジ	11/64-40 L=8.5			2
58		CS-080081A-SH	THRUST COLLAR ASH. D=8.0 W=8	スラストウケ	D=8 W=8 クミ			1
59		SS-8110320-SP	SCREW 11/64-40 L= 3.2	トメネジ	11/64-40 L=3.2			(2)
60		SS-6151440-SP	SCREW 15/64-28 L=14	ヒラネジ	15/64-28 L=14			1
61		D2409-246-D00	CAM FOLLOWER BASE	シユウトウシ	トリツケタイ			1
62		D2413-246-D00	SPRING	フウキ	ハネ			1
63		D2410-246-DAO	CAM FOLLOWER ASH.	カム シユウトウシ	(クミ)			1
64		D2412-246-D00	CAM ROLLER PIN	カム	ローラ シク			(2)
65		D2411-246-D00	CAM ROLLER	カム	ローラ			(2)
66		SS-8110510-SP	SCREW 11/64-40 L=5	トメネジ	11/64-40 L=5			2
67		D2425-246-D00	CAM FOLLOWER SHAFT	シユウトウシ	シク			1
68		D2414-246-D00	CAM	トキリ	オウトウカム			1
69		SS-8660612-TP	SCREW 1/4-40 L= 6.0	トメネジ	1/4-40 L=6			6
70		D2415-246-D00	CAM	トキリ	アツウカム			1
71		D2419-246-D00	SOLENOID STOPPER	ソレノイ	ストツハ			1
72		D2417-246-DAO	SOLENOID ASH.	トキリ	ソレノイ (クミ)			1
73		D2418-246-D00	SOLENOID INSTALLING PLATE	ソレノイ	トリツケイ			1
74		D2424-246-D00	STOPPER	ストツハ				1
75		WP-0501016-SD	WASHER 5X10.5X1	ヒラサカネ	5X10.5X1			2
76		SS-6111140-SP	SCREW 11/64-40 L=11	ヒラネジ	11/64-40 L=11			2
77		D1122-246-DAO	FRONT COVER ASH.	マエカハ	- クミ			1
78		D1167-246-DAO	FRONT COVER SCREW ASH.	マエカハ	- トメネジ	クミ		(1)
79		B3431-581-000	LIFTING LEVER GASKET	ハツキ				(2)
80		D1122-246-D00-A	FRONT COVER	マエカハ	ア			(1)
81		D1166-246-D00	POSITIONING PIN	マエカハ	アイキキ	メヒン		(2)
82		D1165-246-D00-A	FRONT COVER GASKET	マエカハ	アハツキ			(1)
83		RE-0700000-KO	E-SHAPED SNAP RING (7MM)	Eカ	ナメツ 7			(1)

NOTE (注記) #01..... Selective part

選択部品

### 3. MAIN SHAFT & THRED TAKE-UP LEVER COMPONENTS

上軸・天秤関係

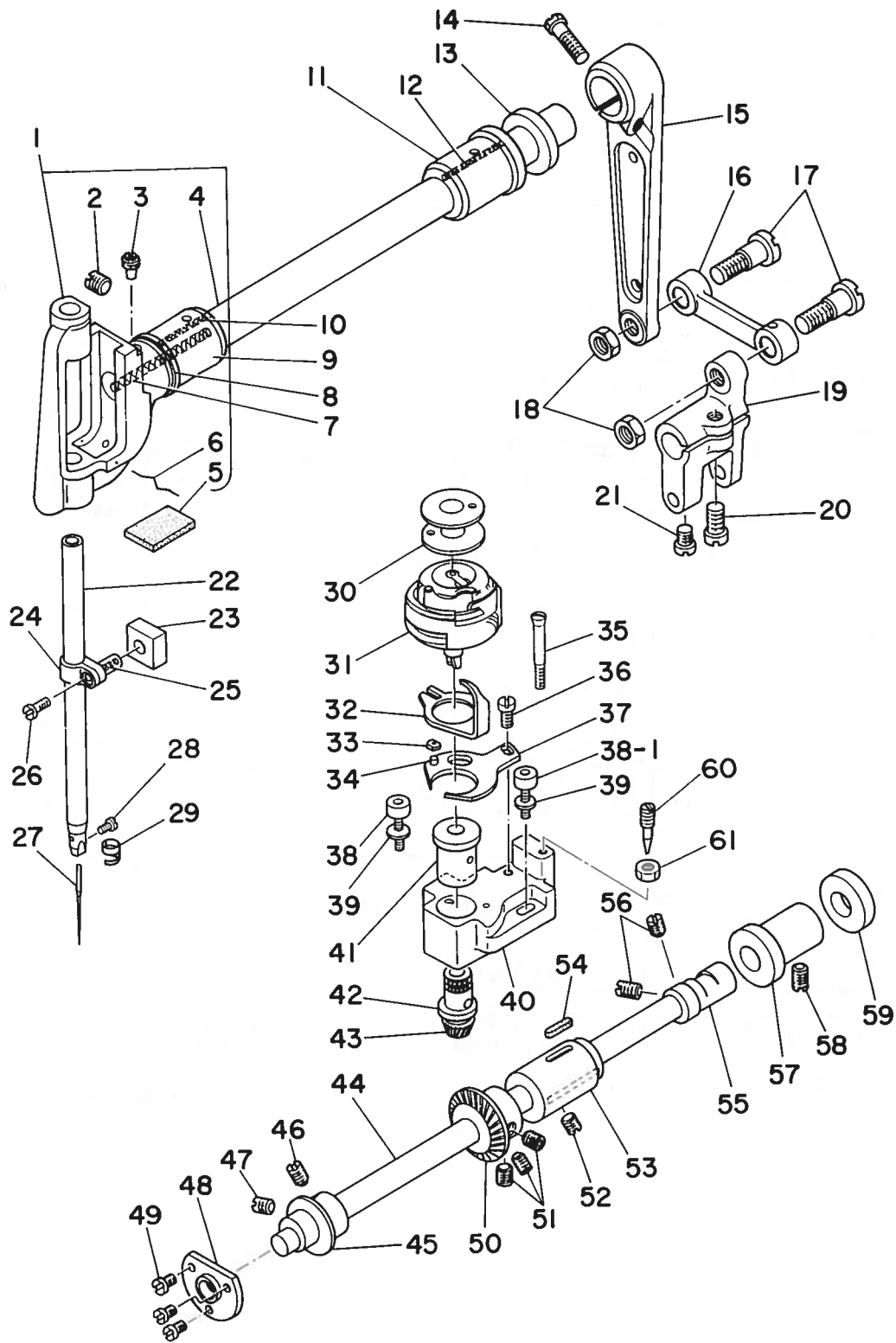




REF. NO.	NOTE	PART NO.	DESCRIPTION	ヒ	ン	メ	イ	AMT.
1		B1906-246-OAO	TAKE-UP LEVER HINGE PIN ASM.	デンヒン	ササエジク	クミ		1
2		B1906-528-000	THREAD TAKE-UP LEVER PIN ASM.	デンヒン	ササエジク			(1)
3		CQ-2020000-00	OIL WICK	エシ				(0.1)
4		RO-0371801-00	RUBBER RING	オリンク				(1)
5		CQ-2520000-00	OIL WICK	エシ				(0.1)
6		SS-8151550-SP	SCREW 15/64-28 L=15	トメネジ	15/64-28	L=15		1
7		B1901-246-000-A	THREAD TAKE-UP LEVER	デンヒン				1
8		B1907-246-OAO	TAKE-UP LEVER PIN ASM.	デンヒン	キューエジク	クミ		1
9		B1907-528-000	OIL SHAFT	デンヒン	キューエジク			(1)
10		BP-3000000-00	VINYL TUBE, WHITE D=3	ビニール	パイプ			(0.2)
11		CQ-2020000-00	OIL WICK	エシ				(0.2)
12		B1907-526-000	TAKE-UP LEVER THRUST PIN	デンヒン	スライツク			1
13		CQ-2020000-00	OIL WICK	エシ				0.1
14		TA-0290301-M0	PLUG 2.9X3.2X3	トメシ	D=2.9X3.2	L=3		1
15		B1408-246-000	NEEDLE BAR CRANK ROD	ハリホウ	クランク	ロッド		1
16		B1201-246-OAO	MAIN SHAFT ASM.	ウラジク	(クミ)			1
17		CQ-3030000-00	OIL WICK	エシ				(0.1)
18		TA-0500601-M0	PLUG D=5X5.4 L=6	トメシ	D=5X5.4	L=6		(1)
19		CQ-5050000-00	OIL WICK	エシ				0.1
20		B1210-051-000	NEEDLE BAR CRANK PIN	ハリホウ	クランク	ピン		1
21		B1206-051-000	COUNTERWEIGHT	ツライイモ				1
22		SS-8680540-SP	SCREW 9/32-28 L= 4.5	トメネジ	9/32-28	L=4.5		1
23		SS-8681650-TP	SCREW 9/32-28 L=16	トメネジ	9/32-28	L=16		1
24		SS-7681750-TP	SCREW 9/32-28 L=16.5	マルヒラネジ	9/32-28	L=16.5		1
25		SS-8681650-TP	SCREW 9/32-28 L=16	トメネジ	9/32-28	L=16		1
26		B1202-051-000	MAIN SHAFT BUSHING, FRONT	ウラジク	マメタル			1
27		SS-8151550-SP	SCREW 15/64-28 L=15	トメネジ	15/64-28	L=15		1
28		B1203-051-000	OIL FELT	ウラジク	マメタル	フェルト		2
29		B3517-009-000	OIL FELT REAR	コーブ	アブラタメ	フェルト		2
30		SS-8151550-SP	SCREW 15/64-28 L=15	トメネジ	15/64-28	L=15		1
31		B1203-246-000	BUSHING, INTERMEDIATE	ウラジク	ナカ	メタル		1
32		SS-8661030-SP	SCREW 1/4-40 L=10	トメネジ	1/4-40	L=10		2
33		B1605-246-000	FEED DRIVE ECCENTRIC CAM	オクリ	ハンシ	カム		1
34		RC-2421211-KP	RETAINING RING	クリンク				1
35		B1214-019-000	SPROCKET RING	スプロケット	リンク			2
36		B1302-051-000	SPROCKET WHEEL, UPPER	ウラスプロ	ロケット			1
37		SS-7681750-TP	SCREW 9/32-28 L=16.5	マルヒラネジ	9/32-28	L=16.5		1
38		SS-8681650-TP	SCREW 9/32-28 L=16	トメネジ	9/32-28	L=16		1
39		SS-8152030-SP	SCREW 15/64-28 L=20	トメネジ	15/64-28	L=20		1
40		B1216-051-000	MAIN SHAFT BUSHING 1, REAR	ウラジク	ウシロメタル	(1)		1
41		B1217-051-000	MAIN SHAFT BUSHING (2), REAR	ウラジク	ウシロメタル	(2)		(1)
42		SS-8150710-SP	SCREW 15/64-28 L=7	トメネジ	15/64-28	L=7		(2)
43		B1216-051-000	MAIN SHAFT BUSHING 1, REAR	ウラジク	ウシロメタル	(1)		(1)
44		SB-1150002-00	BEARING	ベアリング				(1)
45		B1218-051-000	REAR BEARING RETAINING COLLAR	ウラジク	ウシロベアリング	トメ		(1)
46		D1227-246-D00	HAND WHEEL	ハズミ	ケルマ			1
47		SS-8151550-SP	SCREW 15/64-28 L=15	トメネジ	15/64-28	L=15		1
48		SS-8151780-SP	SCREW 15/64-28 L=17.0	トメネジ	15/64-28	L=17		1
49		B1301-246-000	TIMING BELT	タイミンク	ベルト			1
50		B1839-246-OAO	LOWER SPROCKET WHEEL ASM.	シタスプロ	ロケット	クミ		1
51		B1839-246-000	SPROCKET WHEEL, LOWER	シタスプロ	ロケット			(1)
52		B1214-019-000	SPROCKET RING	スプロケット	リンク			(1)
53		SS-8660612-TP	SCREW 1/4-40 L= 6.0	トメネジ	1/4-40	L=6		2

From the library of: Diamond Needle Corp

4. NEEDLE BAR & HOOK DRIVING SHAFT COMPONENTS  
 針棒・下軸關係

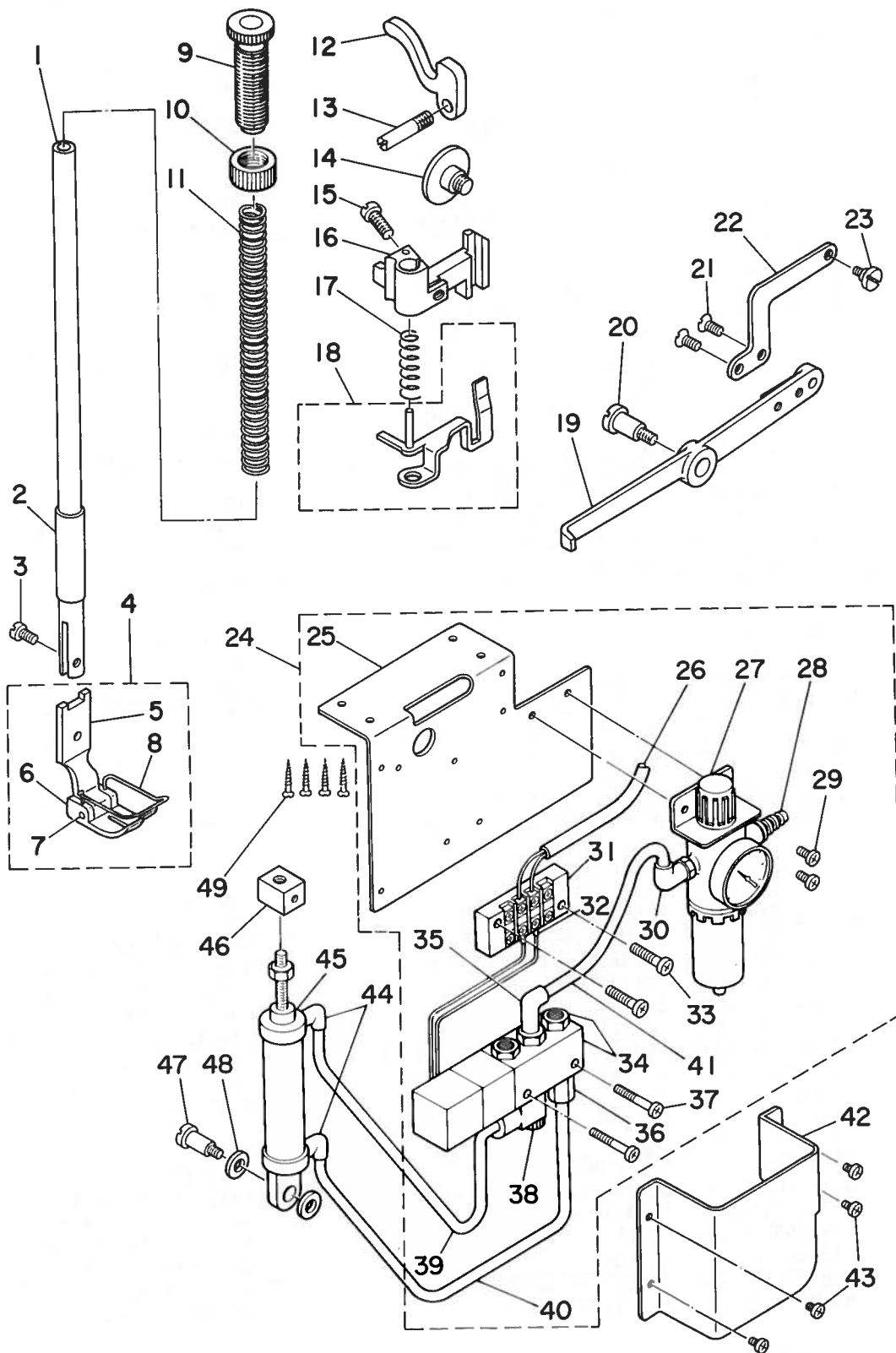


REF. NO.	NOTE	PART NO.	DESCRIPTION	ヒ	ン	メ	イ	AMT.						
1		B1421-246-OAO	NEEDLE BAR FRAME ASM.	ハリホ	ウ	ヨウト	ウ タイ (クミ)	1						
2		SS-8680810-TP	SCREW 9/32-28 L=8.0	トメネジ	9/32-28	L=8		(1)						
3		B1440-246-000	NEEDLE BAR FRAME SCREW	ハリホ	ウ	ヨウト	ウ タイ トメネジ	(1)						
4		B1429-246-000	NEEDLE BAR FRAME ROCK SHAFT	ハリホ	ウ	ヨウト	ウ シク	(1)						
5		B1422-512-000	FELT	ハリホ	-	ヨート	-タイ フェルト	(1)						
6		B1440-512-000	RETAINER	ハリホ	-	ヨート	-タイ フェルト オサエ	(1)						
7		CQ-2000000-00	OIL WICK	エシシ				0.2						
8	#01	B1438-246-00B	WASHER B	ヨウト	ウシク	メタル	サカネ	1						
9		B1430-246-000	ROCK SHAFT BUSHING, FRONT	ハリホ	ウ	ヨウト	ウ シク マメタル	1						
10		CQ-2000000-00	OIL WICK	エシシ				0.2						
11		B1432-246-000	ROCK SHAFT BUSHING, REAR	ハリホ	ウ	ヨウト	ウ シク ウシロメタル	1						
12		CQ-2000000-00	OIL WICK	エシシ				0.2						
13		B1438-512-A00	WASHER T=1.35	ヨト	-シク	メタル	サカネ T=1.35	1						
14		SS-9152130-CP	SCREW 15/64-28 L=20.5	ロツカク	ホル	ルト	15/64-28	1						
15		B1431-246-000	ROCK SHAFT REAR CRANK	ハリホ	ウ	ヨウト	ウ ヨウブ ウチ	1						
16		B1434-246-000	CONNECTING ROD	ハリホ	-	ヨート	-ロツト	1						
17		SD-1020961-SP	HINGE SCREW D=10.2 H=9.6	タ	ンネジ	D=10.2	H=9.6	2						
18		NS-6680410-SP	NUT 9/32-28	ロツカク	ナツ	9/32-28		2						
19		B1628-246-000	FEED ROCKER SHAFT CRANK	スイ	ハイ	オクリ	ウチ	1						
20		SS-6151440-SP	SCREW 15/64-28 L=14	ヒラ	ネジ	15/64-28	L=14	1						
21		SS-7110720-TP	SCREW 11/64-40 L= 7.0	マル	ヒラ	ネジ	11/64-40 L=7	1						
22		B1401-246-000	NEEDLE BAR	ハリホ	ウ			1						
23		B1437-512-000-A	NEEDLE BAR SLIDE BLOCK	ハリホ	-	カク	コマ	1						
24		B1411-512-000-A	NEEDLE BAR CONNECTION	ハリホ	-	タ	キ	1						
25		B1412-051-000	FELT	ハリホ	-	タ	キ フェルト	1						
26		SS-7090910-SP	SCREW 9/64-40 L= 8.5	マル	ヒラ	ネジ	9/64-40 L=8.5	1						
27		MDP-17BB1600	NEEDLE DPX17 #16B	ハリ	DPX17	#16B		1						
28		SS-7080510-TP	SCREW 1/8-44 L=4.5	マル	ヒラ	ネジ	1/8-44 L=4.5	1						
29		B1418-141-H00	NEEDLE BAR THREAD GUIDE	ハリホ	-	イト	カケ	1						
30		D1854-246-D00	BOBBIN	ホ	ヒン			1						
31		D1830-246-DA0	HOOK ASM.	イト	キリ	カ	マ (クミ)	1						
32		B1824-246-000	BOBBIN CASE OPENING LEVER	ナカ	カ	マ	アンナイ	1						
33		B1827-246-000	SLIDE BLOCK	ナカ	カ	マ	アンナイ コロ	1						
34		B1826-246-000	SLIDE BLOCK PIN	ナカ	カ	マ	アンナイ コロシク	1						
35		B1835-246-000	SCREW	カ	マ	トメ	ネジ	1						
36		SS-7090710-SP	SCREW 9/64-40 L= 6.8	マル	ヒラ	ネジ	9/64-40 L=6.8	1						
37		B1825-246-000	OPENING LEVER ADJUSTING PLATE	ナカ	カ	マ	アンナイ チヨウセツイタ	1						
38		SM-6051202-TR	SCREW M5 L=12	ロツカク	アナ	ホル	M5X0.8 L=12	1						
38-1		SM-6051002-TR	SCREW M5 L=10	ロツカク	アナ	ホル	M5X0.8 L=10	1						
39		WP-0520656-SA	WASHER 5.2X9.5X0.6	ヒラ	サ	カ	ネ 5.2X9.5X0.6	2						
40		B1810-246-OAO-A	HOOK SHAFT SADDLE ASM.	カ	マ	ジク	タイ クミ	1						
41		B1834-246-000-A	BUSHING	カ	マ	ジク	メタル	1						
42	#01	B1820-246-00B	WASHER B	カ	マ	ジク	サカネ B	2						
43		B1833-246-000	HOOK SHAFT GEAR	カ	マ	ジク	クサハク	ルマ	1					
44		D1801-246-D00-A	HOOK DRIVING SHAFT	シ	タ	ジク		1						
45		B1821-246-000	FEED DRIVE ECCENTRIC CAM	オ	クリ	シ	ヨウケ	カム	1					
46		SS-8150580-SP	SCREW 15/64-28 L= 5.0	ト	メ	ネ	ジ 15/64-28 L=5	1						
47		SS-8150510-TP	SCREW 15/64-28 L= 4.7	ト	メ	ネ	ジ 15/64-28 L=4.7	1						
48		D1802-246-D00	BUSHING, FRONT	シ	タ	ジク	マメタル	1						
49		SS-7110410-SP	SCREW 11/64-40 L=4	マル	ヒラ	ネジ	11/64-40 L= 4	3						
50		B1836-246-000	HOOK DRIVING SHAFT PINION	シ	タ	ジク	クサハク	ルマ	1					
51		SS-8660612-TP	SCREW 1/4-40 L= 6.0	ト	メ	ネ	ジ 1/4-40 L=6	3						
52		SS-8150510-TP	SCREW 15/64-28 L= 4.7	ト	メ	ネ	ジ 15/64-28 L=4.7	1						
53		B1803-246-000	BUSHING, INTERMEDIATE	シ	タ	ジク	ナカメタル	1						
54		D1834-246-D00	FELT	フ	エ	ル		1						
55		B3513-246-000	OIL PUMP SHAFT	キ	ユ	ウ	ホ	ソフ	シク	1				
56		SS-8110750-SP	SCREW 11/64-40 L= 6.5	ト	メ	ネ	ジ 11/64-40 L=6.5	2						
57		B1804-246-000	PLUNGER METAL	シ	タ	ジク	フ	ラン	シヤ	メタル	1			
58		SS-8150510-TP	SCREW 15/64-28 L= 4.7	ト	メ	ネ	ジ 15/64-28 L=4.7	1						
59		B1842-246-000	SPACER	シ	タ	ス	フ	ロ	ケ	ツ	ス	ハ	ク	1
60		B1814-246-000	ADJUSTING SCREW	コ	リ	ヨウ	チ	ヨウ	セツ	ネジ		1		
61		NS-6110310-SP	NUT 11/64-40	ロツカク	ナツ	11/64-40						1		

NOTE (注記) #01.....Selective part

選択部品

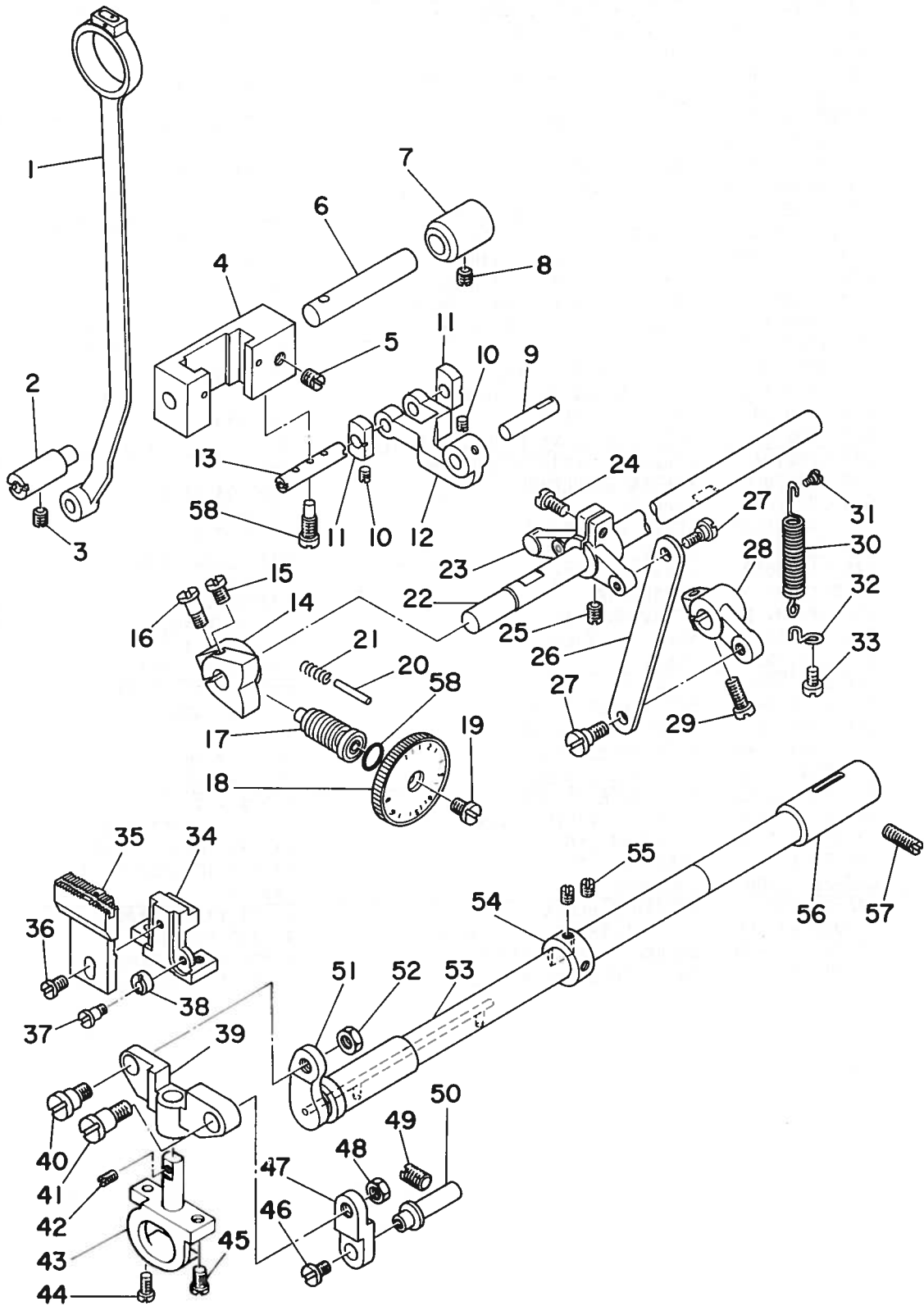
5. PRESSER BAR COMPONENTS  
 押え棒関係



REF. NO.	NOTE	PART NO.	DESCRIPTION	ヒ	ソ	メ	イ	AMT.
1		B1501-241-H00	PRESSER BAR	オサエホ-				1
2		B1510-155-000	PRESSER BAR LOWER BUSHING	オサエホ- シタメタル				1
3		SS-6090910-TP	SCREW 9/64-40 L=9	ヒラネジ	9/64-40	L=9		1
4		B1525-246-0A0	PRESSER FOOT ASM. P=4	オサエ (クミ) (P=4)				1
5		B1525-246-000	PRESSER FOOT, UPPER	ジユウ オサエ (ウ)				(1)
6		B1526-246-000	PRESSER FOOT, LOWER P=4	オサエ (シタ) (P=4)				(1)
7		B1527-246-000	PRESSER FOOT PIN	ジユウ オサエ ヒン				(1)
8		B1521-246-000	FINGER GUARD	エビ カート				(1)
9		B1509-141-H00	PRESSER SPRING REGULATOR	オサエチヨセツネジ				1
10		B1511-555-000	NUT 1/2-28	オサエチヨセツネジ ナツト				1
11		B1502-246-000	PRESSER SPRING	オサエ チヨウセツ ハネ				1
12		B1512-051-000	HAND LIFTER	オサエアケ				1
13		B1515-051-000	HAND LIFTER PIN	オサエアケ シク				1
14		SD-0800481-SP	HINGE SCREW D= 8 H= 4.9	タネネジ D=8 H=4.9				1
15		SS-7111310-SP	SCREW 11/64-40 L=12.8	マルヒラネジ 11/64-40 L=12.8				1
16		B1528-246-000	PRESSER LIFTER LEVER	オサエ アケ テコタ				1
17		B1462-053-000	THREAD RELEASE SPRING	イトルメ ウケイタ ハネ				1
18		B1460-246-0A0	THREAD RELEASE GUIDE ASM.	イトルメ ウケイタ (ケツコウ)				1
19		B3410-246-000	PRESSER BAR LIFTING LEVER	ヒサアケテコ				1
20		SD-0991551-SP	HINGE SCREW D=9.9 H=5.5	タネネジ D=9.9 H=15.5				1
21		SS-1151310-TP	SCREW	チラネジ				2
22		GAK-29004000	LIFTING LEVER LINK	ジトウ オサエアケ ウテ				1
23		SD-0790431-SP	HINGE SCREW D= 7.94 H= 4.3	タネネジ D=7.94 H=4.3				1
24		GAK-290010A0	PNEUMATIC UNIT	エアカンケイ クミス				1
25		GAK-29001000	SOLENOID VALVE MOUNTING PLATE	テソシハソ トリツケイタ				(1)
26		GAK-020210A0	PRESSER LIFTING CORD ASM.	オサエアケヨ コート クミ				(1)
27		GAK-29007000	FILTER REGULATOR	フィルタ レキユレタ				(1)
28		GAK-29011000	NIPPLE	エアツキテ				(1)
29		SM-4061001-SB	SCREW M6 L=10	ナハコネジ M6 L=10				(2)
30		GAK-29009000	ELBOW	クイツクツキテA (エルボ)				(1)
31		GAS-11419000	TERMINAL BASE	タンシハン				(1)
32		HP-0013300-00	CONNECTOR	アツチヤクタン				(2)
33		SM-4041601-SR	SCREW M4 L=16	ナハコネジ M4X0.7 L=16				(2)
34		GAK-29008000	SOLENOID VALVE	ソレノイド ハルブ				(1)
35		GAK-29010000	ELBOW B	クイツクツキテB (エルボ)				(1)
36		GAK-29015000	JOINT A	クイツクツキテA (ストレート)				(1)
37		SM-4032501-SN	SCREW M3X0.5 L=25	ナハコネジ M3X0.5 L=25				(2)
38		GAK-29016000	SPEED CONTROLLER	スピゴン				(1)
39		BT-0600400-EB	TUBE HOSE, BLACK	ウレタンホース クロ				(1)
40		BT-0600400-EB	TUBE HOSE, BLACK	ウレタンホース クロ				(0.9)
41		BT-0600400-EB	TUBE HOSE, BLACK	ウレタンホース クロ				(0.1)
42		GAK-29002000	SOLENOID VALVE COVER	テソシハソ トリツケイタ カハ-				1
43		SM-4040601-SN	SCREW M4 L=6	ナハコネジ M4X0.7 L=6				4
44		GAK-29014000	ELBOW C	クイツクツキテC (エルボ)				2
45		GAK-29013000	CYLINDER	エアシリンダ-				1
46		GAK-29003000	CYLINDER BLOCK	ジトウ オサエアケ カナク				1
47		SD-0801601-SP	HINGE SCREW D= 8 H=16	タネネジ D=8 H=16				1
48		WP-0850002-SD	WASHER 8.5X18.0X1.6	ヒラサカネ 8.5X18X1.6				2
49		SK-3482500-SC	WOOD SCREW D=4.8 L=25	マルモクネジ D=4.8 L=25				4

6. FEED MECHANISM COMPONENTS

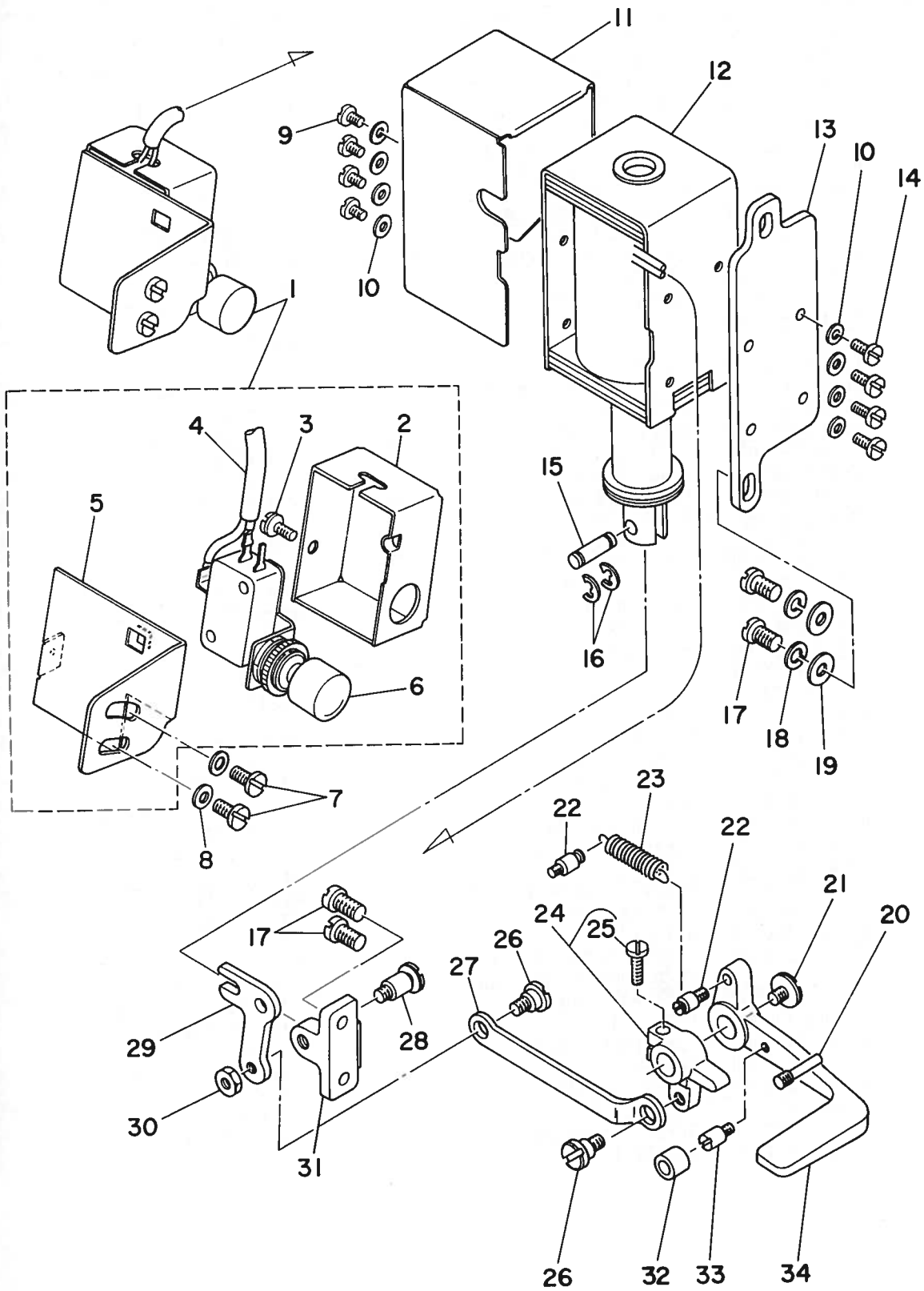
送り関係



REF. NO.	NOTE	PART NO.	DESCRIPTION	ヒ ン メ イ	AMT.
1		B1619-246-000	CONNECTING ROD	オクリ ロット	1
2		B1621-246-000	FEED DRIVING ROCKER HINGE PIN	オクリ ハンカン タイ シツク	1
3		SS-8150510-TP	SCREW 15/64-28 L= 4.7	トメネジ 15/64-28 L=4.7	1
4		B1620-246-000	FEED DRIVING ROCKER	オクリ ハンカン タイ	1
5		SS-8151150-SP	SCREW 15/64-28 L=10.5	トメネジ 15/64-28 L=10.5	1
6		B1622-246-000	FEED DRIVING ROCKER SHAFT	オクリ ハンカン シツク	1
7		B1623-246-000	BUSHING	オクリ ハンカン シツク メタル	1
8		SS-8150510-TP	SCREW 15/64-28 L= 4.7	トメネジ 15/64-28 L=4.7	1
9		B1627-246-000	FEED ROCKER SHAFT CRANK PIN	スイハイ オクリウヂツク	1
10		SS-8090540-SP	SCREW 9/64-40 L=5	トメネジ 9/64-40 L=5	2
11		B1626-246-000	SLIDE BLOCK	オクリ ハンカン カクゴマ	2
12		B1624-246-000	FEED DRIVING ROCKER ARM	オクリ チヨウセツ リンク	1
13		B1625-246-000	SLIDE BLOCK SHAFT	オクリ ハンカン カクゴマ シツク	1
14		B1632-246-000	FEED REGULATOR	オクリ チヨウセツキ	1
15		SS-7120640-SP	SCREW 3/16-28 L=6	マルヒラネジ 3/16-28 L=6	1
16		SS-6121610-TP	SCREW 3/16-28 L=15.5	ヒラネジ 3/16-28 L=15.5	1
17		D1634-555-D00	STITCH LENGTH REGULATING SCREW	オクリチヨウセツネジ	1
18		B1633-246-000	STITCH DIAL	メモリイタ	1
19		SS-6121050-SP	SCREW 3/16-28 L= 9.5	ヒラネジ 3/16-28 L=9.5	1
20		B1147-555-000	PIN	オクリ チョーセツ ピン	1
21		B1148-555-000	SPRING	オクリ チョーセツ ピンハネ	1
22		D1660-246-D00	REVERSE FEED LEVER SHAFT	オクリ レハシツク	1
23		B1629-246-000	CONTROL LEVER CRANK	オクリ レハシツクウヂ	1
24		SS-6121210-SP	SCREW 3/16-28 L=12	ヒラネジ 3/16-28 L=9	1
25		SS-8150710-SP	SCREW 15/64-28 L=7	トメネジ 15/64-28 L=7	1
26		B1630-246-000	CONTROL LEVER CRANK LINK	オクリ ハンカン リンク (A)	1
27		SD-0640325-SP	HINGE SCREW	タツネジ	2
28		B1631-246-000	FEED DRIVING ROCKER SHAFT ARM	オクリ ハンカン シツク ウヂ	1
29		SS-6121210-SP	SCREW 3/16-28 L=12	ヒラネジ 3/16-28 L=9	1
30		B1666-246-000	TENSION SPRING	ヒツパオリ ハネ	1
31		SD-0400201-SD	HINGE SCREW D= 4 H= 2	タツネジ D=4 H=2	1
32		B1648-246-000	SUSPENSION HOOK	ヒツパオリハネカケ	1
33		SS-7090710-SP	SCREW 9/64-40 L= 6.8	マルヒラネジ 9/64-40 L=6.8	1
34		D1602-246-D00	FEED BAR	オクリタイ	1
35		D1613-246-D00	FEED DOG	オクリハ (イトネリヨウ)	1
36		SS-6110670-TP	SCREW	マルヒラネジ	1
37		SD-0400221-SP	HINGE SCREW	タツネジ	1
38		B1618-246-000	ECCENTRIC ROLLER	ハンシン コロ	1
39		D1614-246-D00	FEED BAR SUPPORT	オクリタイ ササエ	1
40		SD-0790452-SP	HINGE SCREW	タツネジ	1
41		SD-0790701-SP	HINGE SCREW	タツネジ	1
42		SS-8080660-TP	SCREW 1/8-44 L=5.5	トメネジ 1/8-44 L=5.5	1
43		D1615-246-D00	FEED BAR CRANK	オクリタイ フタマタ	1
44		SS-6080720-SP	SCREW	ヒラネジ 1/8-44 L=7	1
45		SS-6110670-TP	SCREW	マルヒラネジ	1
46		SS-7110830-SP	SCREW 11/64-40 L= 7.5	マルヒラネジ 11/64-40 L=7.5	1
47		B1616-246-000	FEED BAR LINK	オクリ タイ リンク	1
48		NS-6660430-SP	NUT 1/4-40	ロツカクナツト 1/4-40	1
49		SS-8151550-SP	SCREW 15/64-28 L=15	トメネジ 15/64-28 L=15	1
50		B1617-246-000	FEED ROCKER LINK SHAFT	スイハイ オクリ リンク シツク	1
51		B1607-246-000	BUSHING, FRONT	スイハイ オクリシツク マイメタル	1
52		NS-6660430-SP	NUT 1/4-40	ロツカクナツト 1/4-40	1
53		B1601-246-000	FEED ROCKER SHAFT	スイハイ オクリ シツク	1
54		CS-1111019-SH	THRUST COLLAR D=11.11 W=10	スラストウケ D=11.11 W=10	1
55		SS-8660610-TP	SCREW 1/4-40 L=6	トメネジ 1/4-40 L=6	2
56		B1609-246-000	BUSHING, REAR	スイハイ オクリシツク ウシロメタル	1
57		SS-8151550-SP	SCREW 15/64-28 L=15	トメネジ 15/64-28 L=15	1
58		RO-0742401-00	RUBBER RING	Oリング	1

7. AUTOMATIC REVERSE FEED COMPONENTS

自動力逆送り装置関係

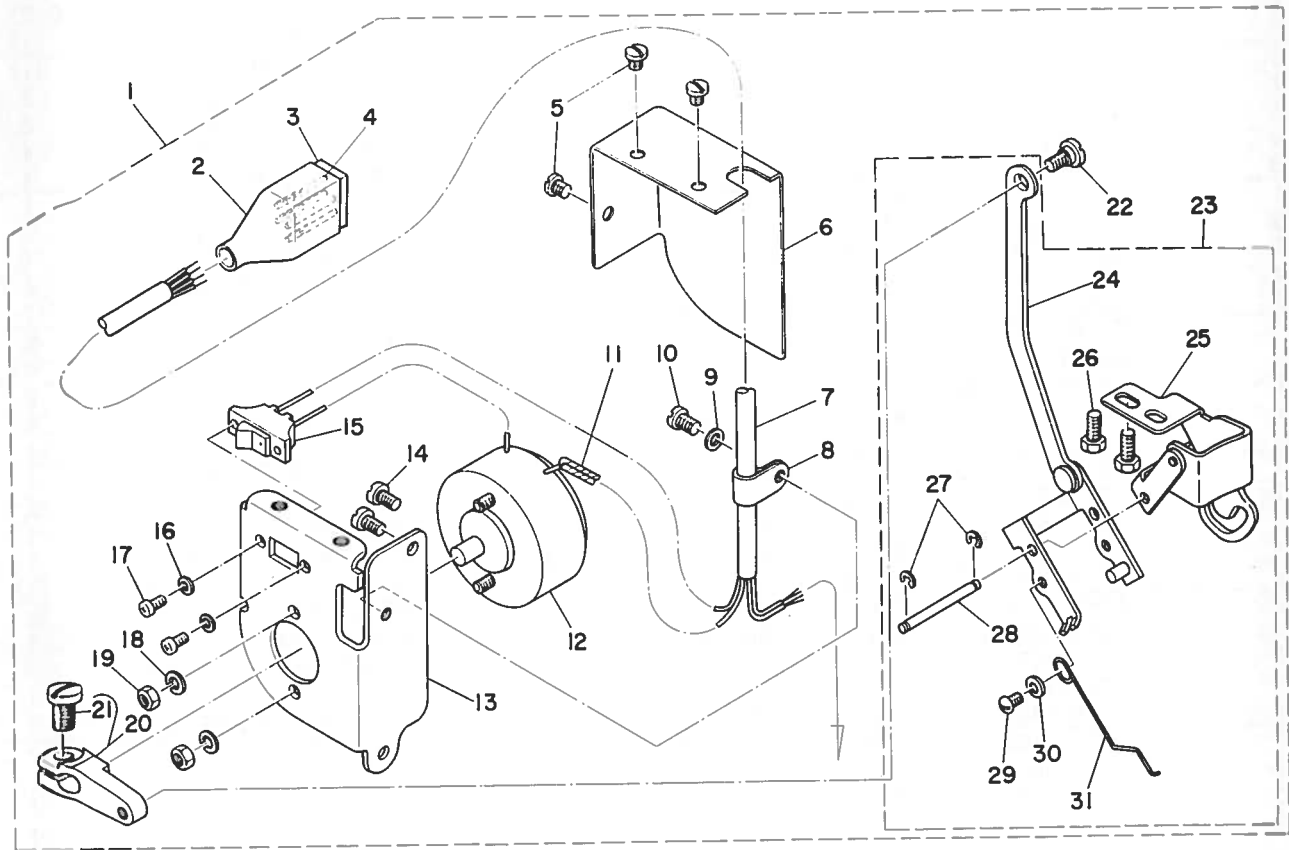




REF. NO.	NOTE	PART NO.	DESCRIPTION	ヒソメイ	AMT.
1		D1650-246-DAO	REVERSE FEED SWITCH ASM.	キヤク オクリ スイッチ (クミ)	1
2		103-12908	SWITCH COVER	スイッチ カハ-	(1)
3		ST-0030621-SN	SCREW D=3 L=6	タツピソネジ D=3-24 L=6	(1)
4		HW-5001400-00	2-C CABLE	キヤブタイヤコト 0.18X12X2	(0.2)
5		103-12809	SWITCH MOUNTING BASE	スイッチ トリツケタイ	(1)
6		103-13005	BACK-TOUCH SWITCH	タツチハツク スイッチ	(1)
7		SS-7621040-SP	SCREW 3/16-32 L= 9.5	マルヒラネジ 3/16-32 L=9.5	2
8		WP-0501016-SD	WASHER 5X10.5X1	ヒラサカネ 5X10.5X1	2
9		SS-7110710-SP	SCREW 11/64-40 L=7	マルヒラネジ 11/64-40 L=7	4
10		WP-0501016-SD	WASHER 5X10.5X1	ヒラサカネ 5X10.5X1	8
11		101-19303	SOLENOID COVER	マクネットカハ-	1
12		101-19105	REVERSE FEED SOLENOID, AC24V	キヤクオクリマクネット 24V	1
13		101-19204	SOLENOID INSTALLING PLATE	マクネットトリツケタイ	1
14		SS-9111010-SP	SCREW 11/64-40 L=9.5	ロツカクホルト 11/64-40 L=9.5	4
15		D2464-555-B00	LINK DRIVING MAGNET PIN	マクネット リンクピン	1
16		RE-0400000-KO	E-RING	Eカトメワ 4	2
17		SS-7151210-SP	SCREW 15/64-28 L=12	マルヒラネジ 15/64-28 L=12	4
18		WS-0631510-KP	SPRING WASHER	ハネサカネ	2
19		WP-0621016-SD	WASHER 6.2X13X1	ヒラサカネ 6.2X13X1	2
20		B2733-761-000	PIN	ピン	1
21		SS-7620750-SP	SCREW 3/16-32 L= 6.5	マルヒラネジ 3/16-32 L=6.5	1
22		101-20004	SPRING SUSPENSION	キヤクオクリレハ- ハネカケ	2
23		D2515-232-D00	TORSION SPRING	イタカム ヒツハリイタ カエシハネ	1
24		101-19758	REVERSE FEED CONNECTING ARM ASM.	キヤクオクリ レンケツウチ クミ	1
25		SS-7121410-SP	SCREW 3/16-28 L=14	マルヒラネジ 3/16-28 L=14	(1)
26		SD-0720331-SP	HINGE SCREW D= 7.24 H= 3.3	タソネジ D=7.24 H=3.3	2
27		D1657-246-D00	REVERSE FEED ROD	キヤク オクリ ロツ	1
28		SD-0721111-SP	HINGE SCREW D= 7.24 H=11.1	タソネジ D=7.24 H=11.1	1
29		101-19402	LINK	キヤクオクリ フタマリンク	1
30		NS-6150430-SP	NUT 15/64-28	ロツカクナツト 15/64-28	1
31		101-19501	LINK INSTALLING BASE	キヤクオクリ フタマリンク トリツケタイ	1
32		101-19907	CUSHION	キヤクオクリレハ- コムワ	1
33		B1114-280-000	PIN	ピン	1
34		101-07605	REVERSE FEED CONTROL LEVER	キヤクオクリレハ-	1

# 8. WIPER COMPONENTS

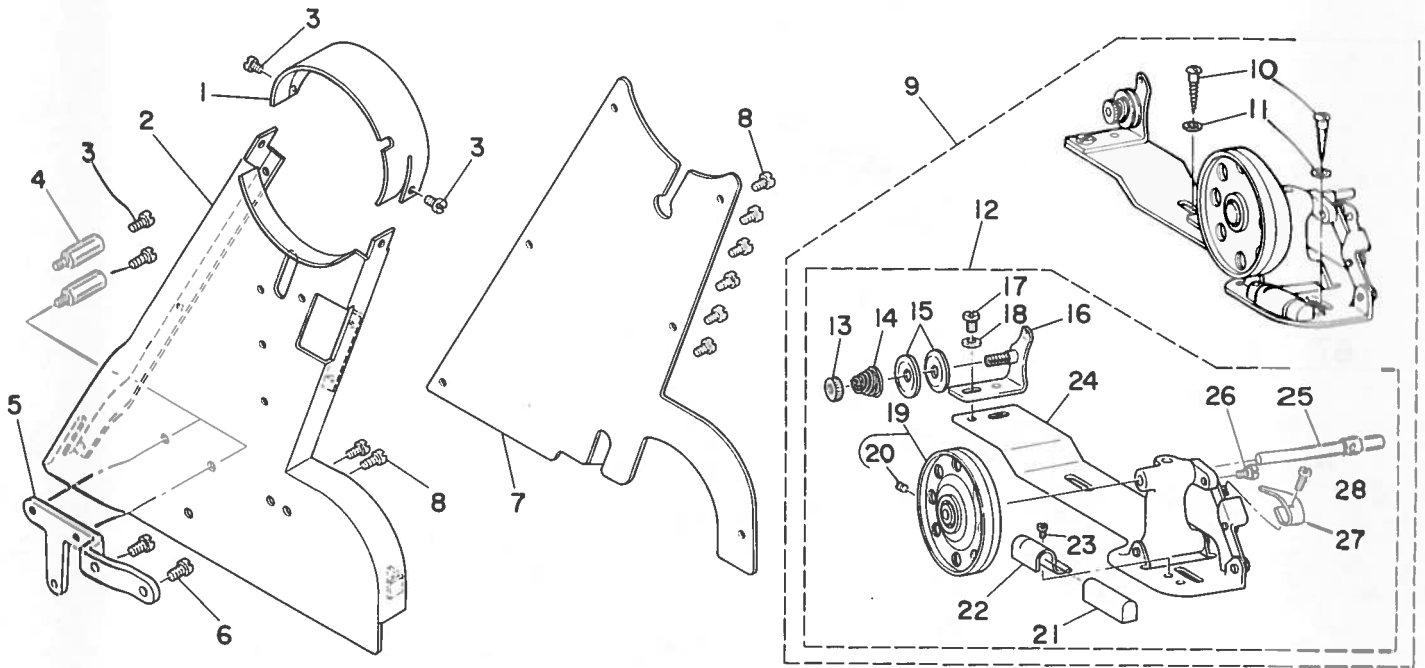
ワイパー関係



REF. NO.	NOTE	PART NO.	DESCRIPTION	ヒンメイ	AMT.
1		D2101-246-DAO	WIPER SOLENOID ASM.	ワイハ-マクネツト (クミ)	1
2		D6001-555-B00	PLUG COVER	プラグ カハ-A	(1)
3		D6029-555-BOA	NYLON PLUG 6P	6P ナイロンプラグ	(1)
4		D6043-555-B00	PIN TERMINAL, MALE	ピン ターミナル オス	(4)
5		SS-7110340-SP	SCREW 11/64-40 L= 3.2	マルヒラネジ 11/64-40 L= 3.2	(3)
6		102-09401	SOLENOID INSTALLING BASE COVER	ワイハ-マクネツト カハ-	(1)
7		HW-5F18S12-48	4-CORE CABTYRE CORD	キヤブタイヤコト 0.18X19X4	(1.5)
8		D2120-555-C00	CORD PRESSER (120V)	ナイロン クランプ	(1)
9		WP-0480856-SP	WASHER 4.8X8.4X0.8	ヒラサカネ 4.8X8.4X0.8	(1)
10		SS-7110510-SP	SCREW 11/64-40 L=5	マルヒラネジ 11/64-40 L= 5	(1)
11		E9862-201-000	TUBE	ヒートシリンクチューブ	(1)
12		102-09609	WIPER SOLENOID	ワイハ-マクネツト	(1)
13		102-09302	SOLENOID INSTALLING BASE	ワイハ-マクネツト トリツケタイ	(1)
14		SS-7110710-SP	SCREW 11/64-40 L=7	マルヒラネジ 11/64-40 L=7	(2)
15		D2119-555-C00	SWITCH	ワイハ- トグルスイッチ	(1)
16		WP-0330500-MB	WASHER 3.3X6X0.5	ヒラサカネ コカタマル M3	(2)
17		SM-4030601-SN	SCREW M3 X 6	ナハコネジ M3X0.5 L=6	(2)
18		WS-0441040-KP	SPRING WASHER 4.4X7.4X1	ハネサカネ 4.4X7.4X1	(2)
19		NM-6040003-SC	NUT	ロツカクナツト M4X0.7 3ジユ	(2)
20		102-09005	WIPER DRIVING ARM	ワイハ-ヨート-ウチ	(1)
21		SS-7110710-SP	SCREW 11/64-40 L=7	マルヒラネジ 11/64-40 L=7	(1)
22		SD-0600271-SP	HINGE SCREW D= 6 H= 2.7	タンネジ D=6 H=2.7	(1)
23		D2102-246-DB0	WIPER BASE ASM.	ワイハ-トタイ (クミ)	(1)
24		D2103-246-DAO	WIPER LINK ASM. (2)	ワイハ-リンク (2) (クミ)	(1)
25		D2102-246-DAO	WIPER BASE ASM.	ワイハ-トタイ ケツコウ	(1)
26		SS-9111010-SP	SCREW 11/64-40 L=9.5	ロツカクホルト 11/64-40 L=9.5	(2)
27		RE-0320000-K0	SNAP RING 3.2	Eカトメワ 3.2	(2)
28		102-08700	WIPER LINK SHAFT	ワイハ-リンクシャフト	(1)
29		SS-3090520-SP	SCREW 9/64-40 L=4.5	マルネジ 9/64-40 L=4.5	(1)
30		WP-0371016-SD	WASHER 3.7X8X1	ヒラサカネ 3.7X8X1	(1)
31		D2106-246-D00	WIPER	ワイハ-	(1)

# 9. BELT COVER & BOBBIN WINDER COMPONENTS

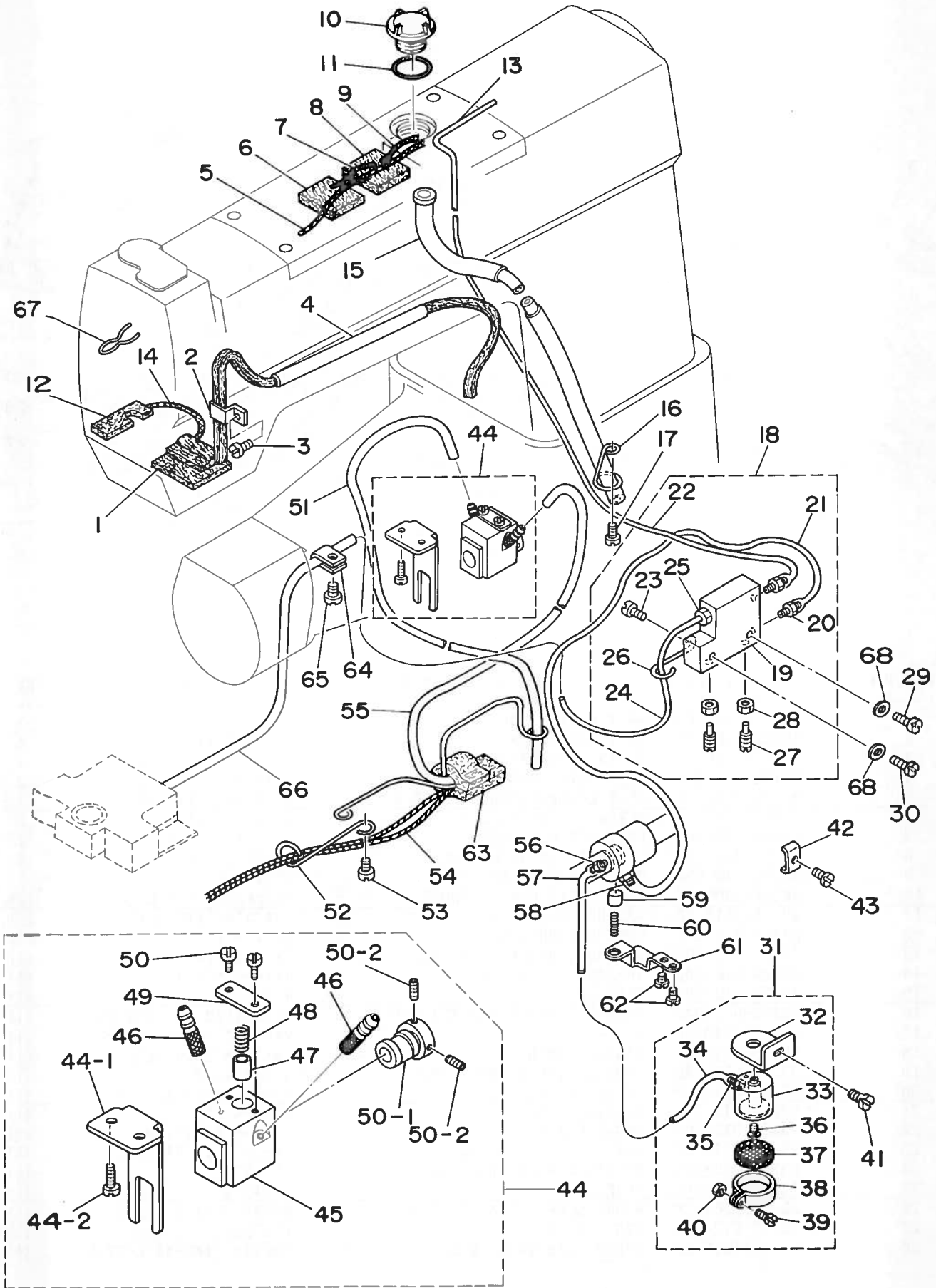
ベルトカバー・糸巻装置関係



REF. NO.	NOTE	PART NO.	DESCRIPTION	ヒ	シ	メ	イ	AMT.
1		B9101-246-000	BELT COVER, TOP	トツツ	カ	ハ	ー	1
2		B9102-245-0A0	BELT COVER ASM.	ヘル	カ	ハ	ー (ケツコウ)	1
3		SS-6110480-SP	SCREW 11/64-40 L=4.3	ヒラ	ネ	ジ	11/64-40 L=4.3	4
4		B9106-246-000	BELT COVER SUPPORT	ヘル	カ	ハ	ー ササ	2
5		B9107-246-000	BELT COVER SUPPORT PLATE	ヘル	カ	ハ	ー ササ	1
6		SS-6111140-SP	SCREW 11/64-40 L=11	ヒラ	ネ	ジ	11/64-40 L=11	2
7		B9104-246-000	BELT COVER, LOWER	ヘル	カ	ハ	ー (シタ)	1
8		SS-6110480-SP	SCREW 11/64-40 L=4.3	ヒラ	ネ	ジ	11/64-40 L=4.3	8
9		B3201-012-0B0	BOBBIN WINDER ASM.	イ	マ	キ	ソー	1
10		SK-3482000-SC	WOOD SCREW D=4.8 L=20	マル	モ	ク	ネジ D=4.8 L=20	(2)
11		WP-0501016-SC	WASHER 5X10.5X1	ヒラ	サ	カ	ネ 5X10.5X1	(2)
12		B3201-012-0A0	BOBBIN WINDER ASM.	イ	マ	キ	ソー	(1)
13		B3125-012-000	THREAD TENSION STUD NUT	イ	チ	ヨ	シ ナツ	(1)
14		B3129-012-B00	TENSION SPRING B	イ	チ	ヨ	シ ハ	(1)
15		B3126-012-000	TENSION DISC	イ	チ	ヨ	シ	(2)
16		B3223-012-0A0	THREAD TENSION BRACKET ASM.	イ	マ	キ	イ	(1)
17		SS-7110840-SP	SCREW 11/64-40 L=7.8	マル	ヒ	ラ	ネジ 11/64-40 L=7.8	(1)
18		WP-0501016-SC	WASHER 5X10.5X1	ヒラ	サ	カ	ネ 5X10.5X1	(1)
19		B3214-012-0A0	BOBBIN WINDER WHEEL ASM.	イ	マ	キ	ク	(1)
20		SS-8110510-SP	SCREW 11/64-40 L=5	ト	メ	ネ	ジ 11/64-40 L=5	(1)
21		B3228-012-000	RUBBER BRAKE	セ	イ	ー	ヘル	(1)
22		B3229-012-000	BRAKE CLAMP	セ	イ	ー	ヘル オ	(1)
23		SS-7110410-SP	SCREW 11/64-40 L=4	マル	ヒ	ラ	ネジ 11/64-40 L= 4	(1)
24		B3204-012-0A0	BOBBIN WINDER BASE ASM.	イ	マ	キ	ク	(1)
25		B3212-012-000	SPINDLE	イ	マ	キ	ク	(1)
26		SD-0490261-SP	HINGE SCREW D=4.9 H=2.6	タ	ン	ネ	ジ D=4.9 H=2.6	(1)
27		B3217-012-000	STOP LATCH	ホ	ビ	ン	オ	(1)
28		SS-7081310-SN	SCREW 1/8-44 L=12.5	マル	ヒ	ラ	ネジ 1/8-44 L=12.5	(1)

From the library of: Diamond Needle Corp

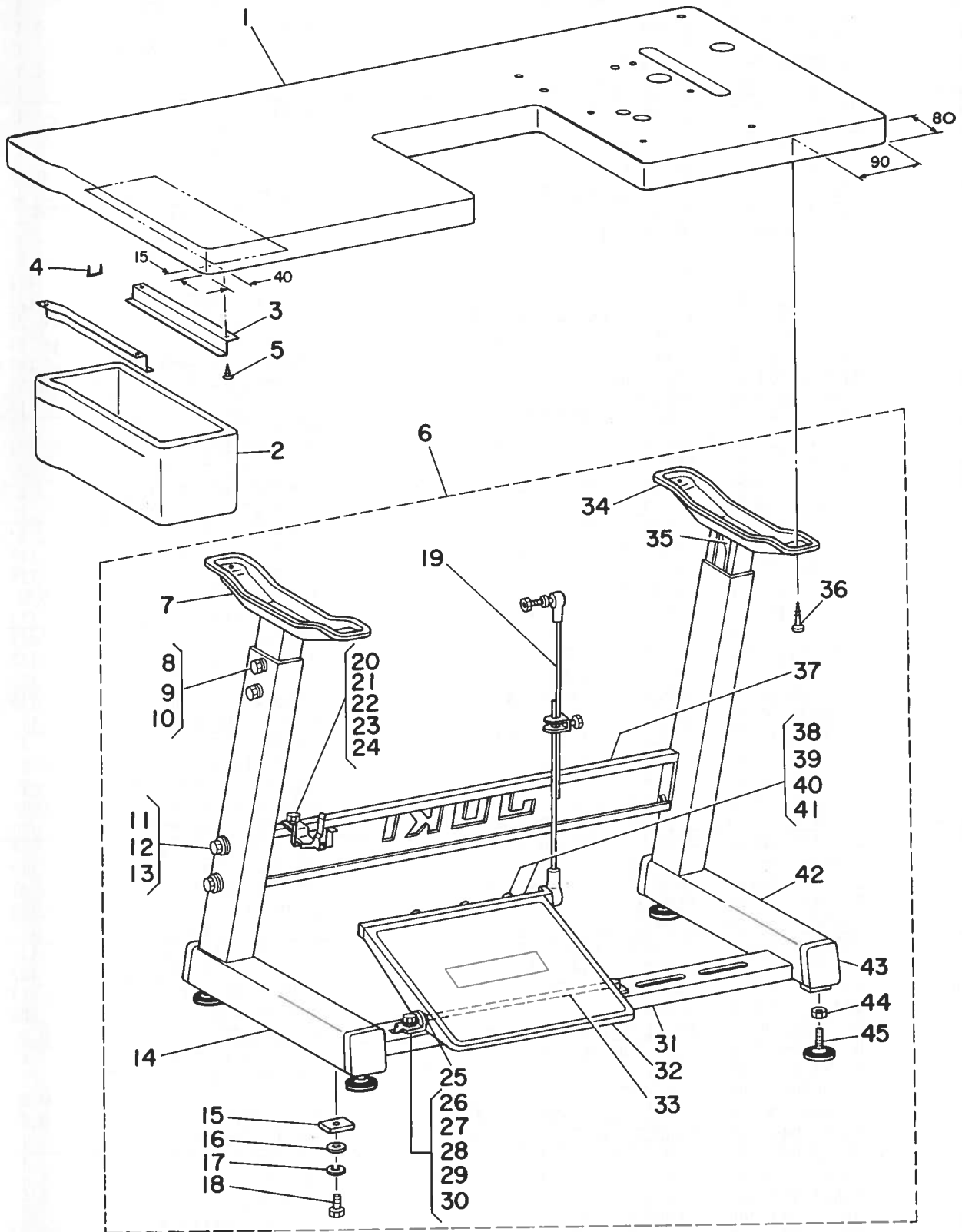
10. LUBRICATION COMPONENTS  
給油関係



REF. NO.	NOTE	PART NO.	DESCRIPTION	ヒンメイ	AMT.
1		B3505-246-0A0	OIL RETURN FELT ASM.	メンブ <sup>カ</sup> カリユウ フィルト (クミ)	1
2		B3508-512-000	OIL FELT HOLDER	カリユウ フィルト A オサエ	1
3		SS-7110410-SP	SCREW 11/64-40 L=4	マルヒラネジ <sup>シ</sup> 11/64-40 L= 4	1
4		BP-3000000-00	VINYL TUBE, WHITE D=3	ビニール <sup>ハ</sup> イ <sup>フ</sup>	0.4
5		CQ-2000000-00	OIL WICK	ウシジ	0.3
6		B3501-246-000	ARM OIL FELT (1)	アーム アブ <sup>ラ</sup> タ <sup>マ</sup> リ フィルト (1)	1
7		CQ-2000000-00	OIL WICK	ウシジ	0.1
8		B3502-246-000	ARM OIL FELT (2)	アーム アブ <sup>ラ</sup> タ <sup>マ</sup> リ フィルト (2)	1
9		CQ-2000000-00	OIL WICK	ウシジ	0.1
10		B3530-555-000	OIL SIGHT WINDOW	アブ <sup>ラ</sup> マト <sup>マ</sup>	1
11		RO-1952401-00	RUBBER RING	オリンク	1
12		B3533-246-000	FELT	オサエホ <sup>ウ</sup> フィルト	1
13		B3503-246-0A0	OIL TUBE ASM.	キユウユ カン (クミ)	1
14		CQ-2000000-00	OIL WICK	ウシジ	0.1
15		B3504-246-0A0	OIL RETURN PIPE ASM.	アーム カリユウ <sup>ハ</sup> イ <sup>フ</sup> (クミ)	1
16		B3519-246-000	PIPE HOLDER (1)	カリユウ <sup>ハ</sup> イ <sup>フ</sup> オサエ (1)	1
17		SS-7110710-SP	SCREW 11/64-40 L=7	マルヒラネジ <sup>シ</sup> 11/64-40 L=7	1
18		B3509-246-0A0-A	MANIFOLD ASM.	アブ <sup>ラ</sup> ラ <sup>ン</sup> ハ <sup>ウ</sup> イ <sup>タ</sup> イ <sup>ク</sup> ミ	1
19		B3509-246-000-A	MANIFOLD	アブ <sup>ラ</sup> ラ <sup>ン</sup> ハ <sup>ウ</sup> イ <sup>タ</sup> イ <sup>ク</sup> ミ	(1)
20		SQ-1110401-MZ	CONNECTING SCREW	チュウ <sup>ブ</sup> レンケツネジ <sup>シ</sup>	(2)
21		BP-3000000-00	VINYL TUBE, WHITE D=3	ビニール <sup>ハ</sup> イ <sup>フ</sup>	(0.2)
22		BP-3000000-00	VINYL TUBE, WHITE D=3	ビニール <sup>ハ</sup> イ <sup>フ</sup>	(0.4)
23		SS-7110710-SP	SCREW 11/64-40 L=7	マルヒラネジ <sup>シ</sup> 11/64-40 L=7	(1)
24		BT-0400251-EA	TUBE HOSE, BLUE	ウレタンホース アオ	(0.6)
25		B3530-246-000	BARBED FITTING JOINT	ハ <sup>ウ</sup> ブ <sup>ツ</sup> キ <sup>テ</sup>	(1)
26		B3510-246-000	PIPE HOLDER (4)	<sup>ハ</sup> イ <sup>フ</sup> オサエ (4)	(1)
27		B1834-512-000-A	OIL ADJUSTING SCREW	ユリヨ チョーセツネジ <sup>シ</sup>	(2)
28		NS-6110310-SP	NUT 11/64-40	ロツカクナツト 11/64-40	(2)
29		SS-7111410-SP	SCREW 11/64-40 L=14	マルヒラネジ <sup>シ</sup> 11/64-40 L=14	1
30		SS-7111120-SP	SCREW 11/64-40 L=10.5	マルヒラネジ <sup>シ</sup> 11/64-40 L=10.5	1
31		B3511-246-0A0	SUCTION ASM.	キユウユ ク <sup>チ</sup> (クミ)	1
32		B3512-246-000	SUCTION SET PLATE	キユウユ ク <sup>チ</sup> トメイタ	(1)
33		101-26324	SUCTION	キユウユク <sup>チ</sup>	(1)
34		BP-3000000-00	VINYL TUBE, WHITE D=3	ビニール <sup>ハ</sup> イ <sup>フ</sup>	(0.2)
35		SQ-1150451-MZ	CONNECTING SCREW	チュウ <sup>ブ</sup> レンケツネジ <sup>シ</sup>	(1)
36		SS-2110930-SP	SCREW 11/64-40 L=8.7	マルヒラネジ <sup>シ</sup> 11/64-40 L=8.75	(1)
37		B1851-512-000	FILTER SCREEN	キユウユク <sup>チ</sup> アミ	(1)
38		B1850-512-000	BUSHING HOLDER	キユウユク <sup>チ</sup> カナク	(1)
39		SS-7090910-SP	SCREW 9/64-40 L= 8.5	マルヒラネジ <sup>シ</sup> 9/64-40 L=8.5	(1)
40		NS-6090310-SP	NUT 9/64-40	ロツカクナツト 9/64-40	(1)
41		SS-7111310-SP	SCREW 11/64-40 L=12.8	マルヒラネジ <sup>シ</sup> 11/64-40 L=12.8	1
42		B3522-246-000	PIPE HOLDER (1)	<sup>ハ</sup> イ <sup>フ</sup> オサエ (1)	1
43		SS-7111120-SP	SCREW 11/64-40 L=10.5	マルヒラネジ <sup>シ</sup> 11/64-40 L=10.5	1
44		B3523-246-0B0	OIL PUMP ASM.	カリユウホ <sup>ウ</sup> ン <sup>ブ</sup> タイ <sup>ク</sup> ミ	1
44-1		B3525-246-000	OIL PUMP HOLDER PLATE	カリユウホ <sup>ウ</sup> ン <sup>ブ</sup> タイ <sup>ク</sup> ミ	(1)
44-2		SS-7111120-SP	SCREW 11/64-40 L=10.5	マルヒラネジ <sup>シ</sup> 11/64-40 L=10.5	(1)
45		B3523-246-000	OIL PUMP	カリユウホ <sup>ウ</sup> ン <sup>ブ</sup> タイ	(1)
46		SQ-0000403-MZ	CONNECTING SCREW	チュウ <sup>ブ</sup> レンケツネジ <sup>シ</sup>	(2)
47		B3534-155-000	PLUNGER	プ <sup>ラ</sup> ンジ <sup>キ</sup> ヤ	(1)
48		B1214-038-000	PLUNGER SPRING	プ <sup>ラ</sup> ンジ <sup>キ</sup> ヤ オサエ <sup>ハ</sup> ネ	(1)
49		B3526-246-000	PLUNGER PRESSER PLATE	プ <sup>ラ</sup> ンジ <sup>キ</sup> ヤ オサエ	(1)
50		SS-7080520-SP	SCREW 1/8-44 L=4.9	マルヒラネジ <sup>シ</sup> 1/8-44 L=4.9	(2)
50-1		B3524-246-000	OIL PUMP SHAFT	カリユウホ <sup>ウ</sup> ン <sup>ブ</sup> シ <sup>ク</sup>	(1)
50-2		D2434-245-E00	SCREW	スラストウケトメネジ <sup>シ</sup>	(2)
51		BP-3000000-00	VINYL TUBE, WHITE D=3	ビニール <sup>ハ</sup> イ <sup>フ</sup>	0.2
52		B3521-246-000	PIPE HOLDER (3)	カリユウ <sup>ハ</sup> イ <sup>フ</sup> オサエ (3)	1
53		SS-7110710-SP	SCREW 11/64-40 L=7	マルヒラネジ <sup>シ</sup> 11/64-40 L=7	1
54		CQ-2000000-00	OIL WICK	ウシジ	0.2
55		BP-3000000-00	VINYL TUBE, WHITE D=3	ビニール <sup>ハ</sup> イ <sup>フ</sup>	0.2
56		SQ-1110401-MZ	CONNECTING SCREW	チュウ <sup>ブ</sup> レンケツネジ <sup>シ</sup>	1
57		BP-3000000-00	VINYL TUBE, WHITE D=3	ビニール <sup>ハ</sup> イ <sup>フ</sup>	1
58		SQ-1110401-MZ	CONNECTING SCREW	チュウ <sup>ブ</sup> レンケツネジ <sup>シ</sup>	1
59		B3534-155-000	PLUNGER	プ <sup>ラ</sup> ンジ <sup>キ</sup> ヤ	1
60		B1214-038-000	PLUNGER SPRING	プ <sup>ラ</sup> ンジ <sup>キ</sup> ヤ オサエ <sup>ハ</sup> ネ	1
61		B3514-246-000	PLUNGER THRUST PLATE	プ <sup>ラ</sup> ンジ <sup>キ</sup> ヤ オサエ カナク	1
62		SS-7110410-SP	SCREW 11/64-40 L=4	マルヒラネジ <sup>シ</sup> 11/64-40 L= 4	2
63		B3507-246-0A0	OIL RETURN FELT ASM.	ウラ <sup>フ</sup> タ カリユウ フィルト (クミ)	1
64		B3536-122-000	HOLDER B	キユウユ <sup>ハ</sup> イ <sup>フ</sup> オサエ	1
65		SS-7110710-SP	SCREW 11/64-40 L=7	マルヒラネジ <sup>シ</sup> 11/64-40 L=7	1
66		BT-0400251-EA	TUBE HOSE, BLUE	ウレタンホース アオ	1
67		B3529-226-000	OIL FELT PRESSER	カリユウ フィルトオサエ	1
68		WP-0482086-SD	WASHER 4.8X11.5X2.0	ヒラ <sup>ク</sup> カ <sup>ネ</sup> 4.8X11.5X2	2

11. TABLE & STAND COMPONENTS

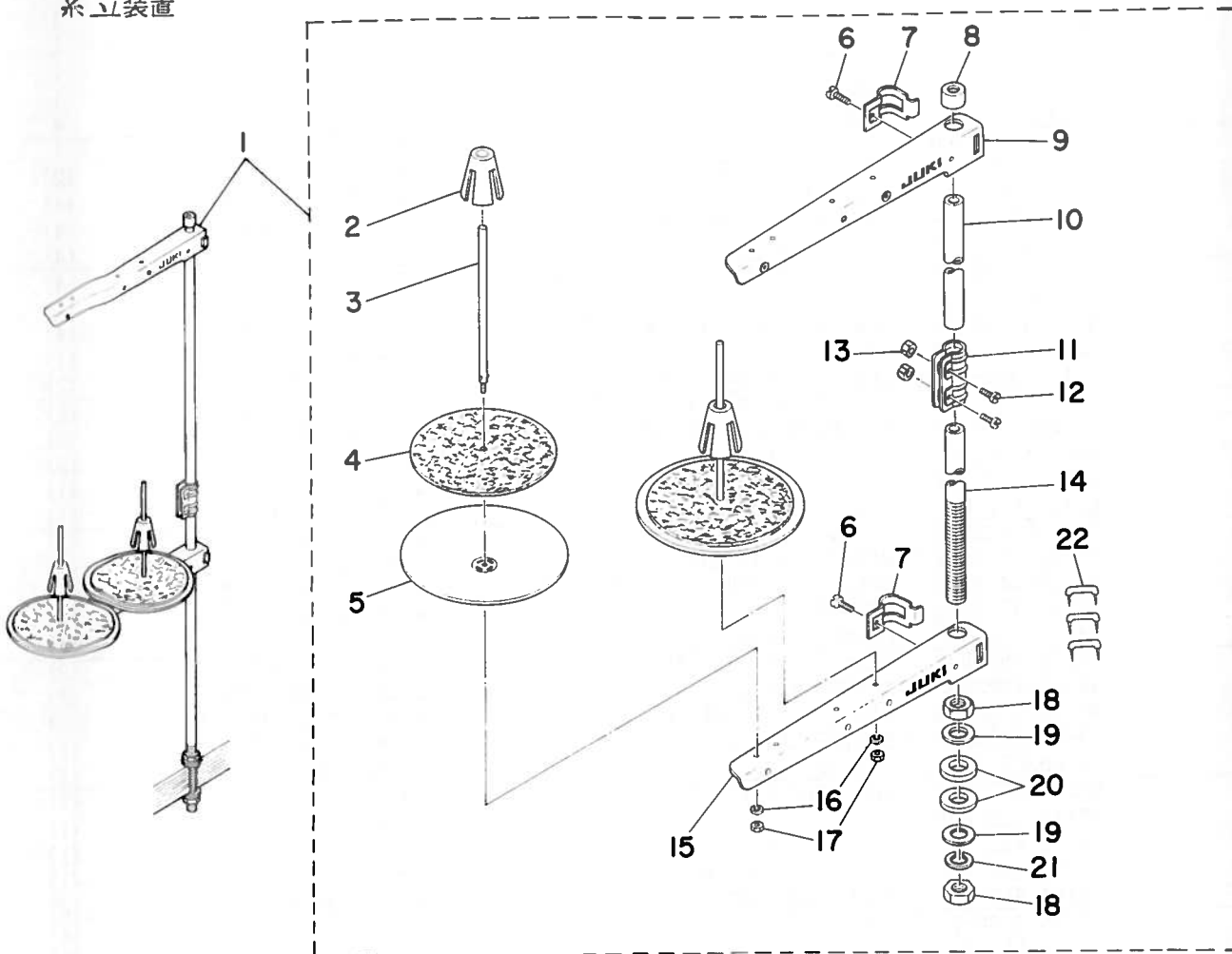
脚卓關係



REF. NO.	NOTE	PART NO.	DESCRIPTION	ヒンメイ	AMT.
1		B8201-246-000	TABLE	テーブル	1
2		D8203-555-B00	DRAWER	ヒキタシ	1
3		B8204-012-000	DRAWER SUPPORT	ヒキタシ ササエ	1
4		D8204-555-D00	DRAWER STOPPER	ヒキタシストッパ	1
5		SK-1211000-SC	WOOD SCREW D=2.1 L=10	サラムクネジ D=2.1 L=10	4
6		B8101-552-0B0	Z SHAPED STAND ASM.	Zキヤク クミ	1
7		B8101-552-000	HEIGHT ADJUSTING STAND ASM., L.	キヤク クミ (ヒタリ)	(2)
8		SM-9082023-SE	SCREW M8 L=20	ロツカクホルト M8 L=20	(4)
9		WP-0871602-SE	WASHER 8.7X18X1.6	ヒラサカネ 8.7X18X1.6	(4)
10		WS-0861410-KP	SPRING WASHER 8.6X15X1.4	ハネサカネ	(4)
11		SD-1204215-SE	HINGE SCREW D=12 H=42.1	ヨコシチュー トメネジ	(4)
12		WP-1252210-SC	WASHER 12.5X25.6X2.2	ヒラサカネ 12.5X25.6X2.2	(4)
13		WS-1253010-KN	SPRING WASHER 12.5X21.5X3	ハネサカネ 12.5X21.5X3	(4)
14		B8103-552-000	STAND ASM.	シチュー クミ	(1)
15		B8112-552-000	LEG BOTTOM SUPPORT BRACKET	シタシチュー トメタ	(2)
16		WP-0871602-SE	WASHER 8.7X18X1.6	ヒラサカネ 8.7X18X1.6	(2)
17		WS-0861410-KR	SPRING WASHER 8.6X15X1.4	ハネサカネ 8.6X15X1.4	(2)
18		SM-9082023-SE	SCREW M8 L=20	ロツカクホルト M8 L=20	(2)
19		D7114-555-BAB	CONNECTING ROD ASM. (B)	レンケツホー クミ	(1)
20		B8126-552-OAE	OIL HOLDER ASM.	アブラサシ ウケタ イ クミ	(1)
21		SM-9082023-SE	SCREW M8 L=20	ロツカクホルト M8 L=20	(1)
22		WP-0871602-SE	WASHER 8.7X18X1.6	ヒラサカネ 8.7X18X1.6	(1)
23		WS-0861410-KR	SPRING WASHER 8.6X15X1.4	ハネサカネ 8.6X15X1.4	(1)
24		NM-6080721-SE	NUT M8	ロツカクナツト M8	(1)
25		D8113-555-B00	PEDAL BUSHING	フミタ フツシユ	(2)
26		D8114-555-BOE	PEDAL SHAFT BRACKET	フミタシク ウケタ	(2)
27		SM-9082023-SE	SCREW M8 L=20	ロツカクホルト M8 L=20	(2)
28		WP-0871602-SE	WASHER 8.7X18X1.6	ヒラサカネ 8.7X18X1.6	(2)
29		WS-0861410-KR	SPRING WASHER 8.6X15X1.4	ハネサカネ 8.6X15X1.4	(2)
30		NM-6080721-SE	NUT M8	ロツカクナツト M8	(2)
31		B8107-552-000	LEG BOTTOM SUPPORT	シタシチュー クミ	(1)
32		D8110-555-BOE	PEDAL	フミタ	(1)
33		D8115-555-B00	PEDAL SHAFT	ハタル シク	(1)
34		B8102-552-000	HEIGHT ADJUSTING STAND ASM., R.	キヤク クミ (ミキ)	(1)
35		B8104-552-000	TABLE SUPPORT	テーブル ササエ トメタ	(2)
36		SK-3514000-SC	WOOD SCREW D=5.1 L=40	マルモクネジ	(4)
37		B8105-552-000	STAND SIDE SUPPORT ASM.	ヨコ シチュー クミ	(1)
38		D8112-555-BOE	PEDAL ADJUSTING PLATE	フミタ チョーセツタ	(1)
39		SM-9081203-SE	SCREW M6 L=12	ロツカクホルト M6 L=12	(3)
40		WP-0671016-SE	WASHER 6.7X13X1	ヒラサカネ 6.7X13X1	(3)
41		WS-0621210-KR	SPRING WASHER 6.2X11.4X1.2	ハネサカネ 6.2X11.4X1.2	(3)
42		B8111-552-000	STAND (RIGHT) ASM.	シチュー クミ (ミキ)	(1)
43		B8110-552-000	RUBBER CAP	キヤクト タイ キヤツッ	(1)
44		NM-6120003-SE	NUT M12	ロツカクナツト M12 シユ	(4)
45		B8108-555-OAO	ADJUSTING SCREW ASM. WITH CAP	キヤツッ ツキ チョーセツネジ クミ	(4)

12. THREAD STAND UNIT

糸立装置

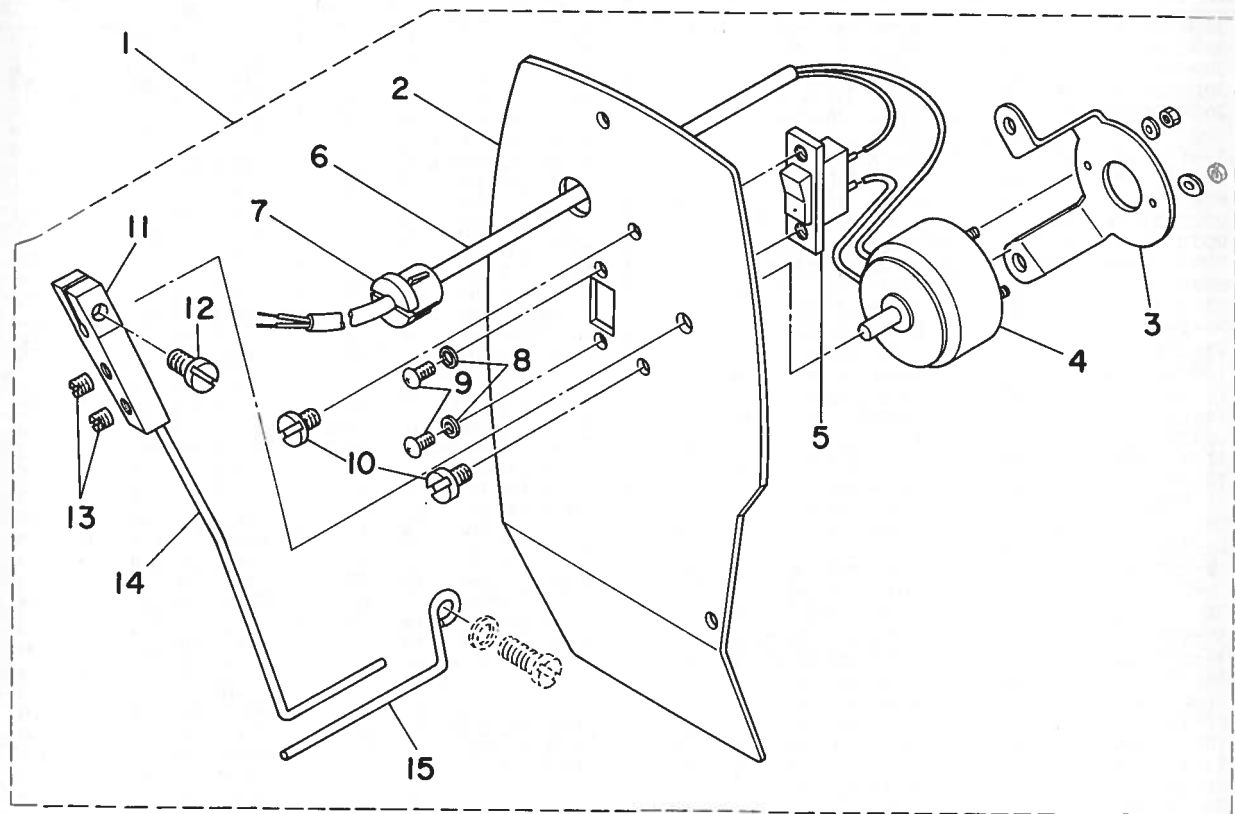


REF. NO.	NOTE	PART NO.	DESCRIPTION	ヒソメイ	AMT.
1		111-81559	THREAD STAND ASM.	イトタテ ソウチ クミ	1
2		111-81906	SPOOL RETAINER	イトマキ フルトメ	(2)
3		B3320-704-L00-A	SPOOL PIN	イトマキウケホウ	(2)
4		B3311-012-000	SPOOL REST CUSHION	イトマキウケサ	(2)
5		111-81807	SPOOL REST	イトマキウケサラ	(2)
6		SM-6061610-SC	SCREW M6 L=16	ヒラコネシ M6 L=16	(2)
7		B3318-704-L00-A	THREAD GUIDE ARM JOINT	イトタテウデ シメカナク	(2)
8		B3311-704-000	SPOOL REST ROD RUBBER CAP	イトタテホー ホコゴム	(1)
9		111-81757	THREAD GUIDE ASM.	イトタテウデ B クミ	(1)
10		111-81609	SPOOL REST ROD, UPPER	イトタテホウ ウエ	(1)
11		B3305-704-000-A	SPOOL REST ROD JOINT	イトタテホー ツキテ	(1)
12		SM-4051405-SE	SCREW M5X0.8 L=14	ナハコネシ M5X0.8 L=14	(2)
13		NM-6050001-SE	NUT M5X0.8	ロウカクナツ M5X0.8 1シュ	(2)
14		111-81500	SPOOL REST ROD, LOWER	イトタテホウ シタ	(1)
15		111-81708	SPOOL REST ARM	イトタテウデ B	(1)
16		WS-0510002-KN	SPRING WASHER 5.1X8.5X1.3	ハネサカネ 5.1X9.2X1.3	(2)
17		NM-6050001-SE	NUT M5X0.8	ロウカクナツ M5X0.8 1シュ	(2)
18		B3317-704-000	NUT C15	イトタテホー トメナツ	(2)
19		WP-1702600-S0	WASHER 17X30X2.6	ヒラサカネ 17X30X2.6	(2)
20		D3310-555-D00	RUBBER WASHER	イトタテホー ホー シンゴム	(2)
21		WS-1643202-KR	SPRING WASHER	ハネサカネ 16.4X26.6X3.2	(1)
22		MA0-11532000	STAPLE	ユート ステツブル	(3)



13. THREAD ROOT COMPONENTS (SPECIAL ORDER PARTS)

糸引き装置関係 (特別注文部品)



REF. NO.	NOTE	PART NO.	DESCRIPTION	ヒソメイ	AMT.
1		GTD-010010A0	THREAD ROOT ASM.	イトヒキ (クミ)	1
2		GTD-01001000	FACE PLATE	イトヒキヨウ メンイタ	(1)
3		GTD-01002000	SOLENOID INSTALLING PLATE	イトヒキ ソレノイト <sup>™</sup> トリツケイタ	(1)
4		GTD-01003000	SOLENOID	イトヒキ ソレノイト <sup>™</sup>	(1)
5		D2119-555-C00	SWITCH	ワイハ <sup>®</sup> トケルスイッチ	(1)
6		HW-5001400-00	2-C CABLE	キヤブ <sup>™</sup> タイヤコト <sup>™</sup> 0.18X12X2	(1.5)
7		GTD-01006000	BUSHING	スナツブ <sup>™</sup> ブ <sup>™</sup> ツシンク <sup>™</sup>	(1)
8		WP-0330500-MB	WASHER 3.3X6X0.5	ヒラサ <sup>™</sup> カ <sup>™</sup> ネ <sup>™</sup> コカ <sup>™</sup> タマル M3	(2)
9		SM-4030601-SN	SCREW M3 X 6	ナ <sup>™</sup> ヲ <sup>™</sup> コネジ <sup>™</sup> M3X0.5 L=6	(2)
10		SS-7110340-SP	SCREW 11/64-40 L= 3.2	マルヒラネジ <sup>™</sup> 11/64-40 L= 3.2	(2)
11		GTD-01004000	CONNECTING ARM	イトヒキ レンケウ <sup>™</sup> ウデ <sup>™</sup>	(1)
12		SS-7111120-SP	SCREW 11/64-40 L=10.5	マルヒラネジ <sup>™</sup> 11/64-40 L=10.5	(1)
13		SS-8110560-SP	SCREW 11/64-40 L=4.5	トメネジ <sup>™</sup> 11/64-40 L=4.5	(2)
14		GTD-01005000	THREAD ROOT BAR	イトヒキ ホ <sup>™</sup> ウ	(1)
15		GTD-01007000	THREAD GUIDE	イトヒキ イトアンナイ	(1)

NUMERICAL INDEX OF PARTS

索引

Part No. 品番	Page 頁	Ref. No.	Part No. 品番	Page 頁	Ref. No.	Part No. 品番	Page 頁	Ref. No.	Part No. 品番	Page 頁	Ref. No.
HP-3000000-00	6	10	B1601-246-000	12	53	B3503-246-0A0	18	13	D1170-246-DA0	2	10
HP-3000000-00	18	4	B1605-246-000	6	33	B3504-246-0A0	18	15	D1227-246-DO0	6	40
HP-3000000-00	18	21	B1607-246-000	12	51	B3505-246-0A0	18	1	D1602-246-DO0	12	34
HP-3000000-00	18	22	B1609-246-000	12	56	B3507-246-0A0	18	63	D1613-246-DO0	12	35
HP-3000000-00	18	34	B1616-246-000	12	47	B3508-512-000	18	2	D1614-246-DO0	12	30
HP-3000000-00	18	51	B1617-246-000	12	50	B3509-246-0A0-A	18	18	D1615-246-DO0	12	43
HP-3000000-00	18	55	B1618-246-000	12	38	B3509-246-000-A	18	19	D1634-555-DO0	12	17
HP-3000000-00	18	57	B1619-246-000	12	1	B3510-246-000	18	26	D1650-246-DA0	14	1
HT-O400251-EA	18	24	B1620-246-000	12	4	B3511-246-0A0	18	31	D1657-246-DO0	14	27
HT-O400251-EA	18	66	B1621-246-000	12	2	B3512-246-000	18	32	D1660-246-DO0	12	22
HT-O600400-EB	10	39	B1622-246-000	12	6	B3513-246-000	8	55	D1801-246-DO0-A	8	44
HT-O600400-EB	10	40	B1623-246-000	12	7	B3514-246-000	18	61	D1802-246-DO0	8	48
HT-O600400-EB	10	41	B1624-246-000	12	12	B3517-009-000	6	29	D1830-246-DA0	8	31
H1103-246-000	2	50	B1625-246-000	12	13	B3519-246-000	18	16	D1834-246-DO0	8	54
H1112-246-000	2	36	B1626-246-000	12	11	B3521-246-000	18	52	D1854-246-DO0	8	30
H1113-246-000	2	34	B1627-246-000	12	9	B3522-246-000	18	42	D2101-246-DA0	15	1
H1114-051-000	2	9	B1628-246-000	8	19	B3523-246-0B0	18	44	D2102-246-DA0	15	25
H1114-246-000	2	37	B1629-246-000	12	23	B3523-246-000	18	45	D2102-246-DB0	15	23
H1114-280-000	14	33	B1630-246-000	12	26	B3524-246-000	18	50-1	D2103-246-DA0	15	24
H1116-246-000	2	59	B1631-246-000	12	28	B3525-246-000	18	44-1	D2106-246-DO0	15	31
H1117-246-000	2	58	B1632-246-000	12	14	B3526-246-000	18	49	D2119-555-C00	15	15
H1118-246-000	2	12	B1633-246-000	12	18	B3529-226-000	18	67	D2119-555-C00	22	5
H1121-246-000	2	1	B1648-246-000	12	32	B3530-246-000	18	25	D2120-555-C00	2	00
H1124-246-000	2	3	B1666-246-000	12	30	B3530-555-000	18	10	D2120-555-C00	15	8
H1128-246-000	2	53	B1675-246-000	2	55	B3533-246-000	18	12	D2401-246-DO0	4	43
H1129-246-000	2	21	B1803-246-000	8	53	B3534-155-000	18	47	D2402-246-DO0	4	20
H1130-246-000	2	65	B1804-246-000	8	57	B3534-155-000	18	59	D2403-246-DB0	4	54
H1132-521-000	2	30	B1810-246-0A0-A	8	40	B3536-122-000	18	64	D2405-246-DA0	4	53
H1140-051-000	2	23	B1814-246-000	8	60	B8101-552-0B0	20	6	D2407-246-DA0	4	50
H1147-555-000	12	20	B1820-246-00B	8	42	B8101-552-000	20	7	D2409-246-DO0	4	01
H1148-555-000	12	21	B1821-246-000	8	45	B8102-552-000	20	34	D2410-246-DA0	4	03
H1161-246-000	2	4	B1824-246-000	8	32	B8103-552-000	20	14	D2411-246-DO0	4	05
H1167-246-000	2	13	B1825-246-000	8	37	B8104-552-000	20	35	D2412-246-DO0	4	04
H1170-246-000	2	15	B1826-246-000	8	34	B8105-552-000	20	37	D2413-246-DO0	4	02
H1171-246-000	2	14	B1827-246-000	8	33	B8107-552-000	20	31	D2414-141-E00	2	52
H1172-246-000	2	19	B1833-246-000	8	43	B8108-555-0A0	20	45	D2414-246-DO0	4	08
H1173-246-000	2	49	B1834-246-000-A	8	41	B8110-552-000	20	43	D2415-246-DO0	4	70
H1201-246-0A0	6	16	B1834-512-000-A	18	27	B8111-552-000	20	42	D2416-246-DO0	4	37
H1202-051-000	6	26	B1835-246-000	8	35	B8112-552-000	20	15	D2417-246-DA0	4	72
H1203-051-000	6	28	B1836-246-000	8	50	B8126-552-0AE	20	20	D2418-246-DO0	4	73
H1203-246-000	6	31	B1839-246-0A0	6	50	B8201-246-000	20	1	D2419-246-DO0	4	71
H1206-051-000	6	21	B1839-246-000	6	51	B8204-012-000	20	3	D2420-246-DO0	4	40
H1210-051-000	6	20	B1842-246-000	8	59	B9101-246-000	16	1	D2421-246-DO0	4	30
H1214-019-000	6	35	B1843-246-0A0	2	20	B9102-245-0A0	16	2	D2422-246-DO0	4	31
H1214-019-000	6	52	B1850-512-000	18	38	B9104-246-000	16	7	D2423-246-DO0	4	28
H1214-038-000	18	48	B1851-512-000	18	37	B9106-246-000	16	4	D2424-246-DO0	4	74
H1214-038-000	18	60	B1901-246-000-A	6	7	B9107-246-000	16	5	D2425-246-DO0	4	67
H1216-051-000	6	40	B1906-246-0A0	6	1	CQ-2000000-00	2	23-1	D2430-246-DOC	4	45
H1216-051-000	6	43	B1906-528-000	6	2	CQ-2000000-00	8	7	D2431-246-DO0	4	40
H1217-051-000	6	41	B1907-246-0A0	6	8	CQ-2000000-00	8	10	D2434-245-E00	18	50-2
H1218-051-000	6	45	B1907-526-000	6	12	CQ-2000000-00	8	12	D2464-555-B00	14	15
H1301-246-000	6	49	B1907-528-000	6	9	CQ-2000000-00	8	12	D2515-232-DO0	14	23
H1302-051-000	6	36	B2733-761-000	14	20	CQ-2000000-00	18	5	D3101-246-DA0	4	1
H1401-246-000	8	22	B3119-771-000	4	20	CQ-2000000-00	18	7	D3129-555-DO0	4	18
H1408-246-000	6	15	B3120-125-000	4	19	CQ-2000000-00	18	9	D3168-555-H0B	4	14
H1411-512-000-A	8	24	B3125-012-000	4	22	CQ-2000000-00	18	14	D3310-555-DO0	21	20
H1412-051-000	8	25	B3125-012-000	16	13	CQ-2000000-00	18	54	D6001-555-B00	15	2
H1414-512-000	2	23-2	B3126-012-000	16	15	CQ-2020000-00	6	3	D6029-555-B0A	15	3
H1418-141-H00	8	29	B3126-051-000	4	16	CQ-2020000-00	6	11	D6043-555-BO0	15	4
H1421-246-0A0	8	1	B3127-051-000	4	6	CQ-2020000-00	6	13	D7114-555-BAB	20	19
H1422-512-000	8	5	B3128-051-000	4	4	CQ-2520000-00	6	5	D8110-555-B0E	20	32
H1429-246-000	8	4	B3129-012-B00	16	14	CQ-3030000-00	6	17	D8112-555-BOE	20	38
H1430-246-000	8	9	B3132-051-000	4	17	CQ-5050000-00	6	19	D8113-555-B00	20	25
H1431-246-000	8	15	B3137-527-0A0	4	21	CS-080081A-SH	4	58	D8114-555-BOE	20	26
H1432-246-000	8	11	B3138-512-000	2	25	CS-1111019-SH	12	54	D8115-555-BOE	20	33
H1434-246-000	8	16	B3201-012-0A0	16	12	D1105-246-DO0	4	50	D8203-555-B00	20	2
H1437-512-000-A	8	23	B3201-012-0B0	16	9	D1115-246-DO0	4	47	D8204-555-DO0	20	4
H1438-246-00B	8	8	B3204-012-0A0	16	24	D1122-246-DA0	4	77	E9862-201-000	15	11
H1438-512-A00	8	13	B3212-012-000	16	25	D1122-246-DA0	4	80	GAK-020210A0	10	20
H1440-246-000	8	3	B3214-012-0A0	16	19	D1123-246-DO0-A	4	80	GAK-290010A0	10	24
H1440-512-000	8	6	B3214-047-000	4	13	D1123-246-DO0	4	35	GAK-29001000	10	25
H1480-246-0A0	10	18	B3216-047-000	4	15	D1125-246-DA0	2	40	GAK-29002000	10	42
H1482-053-000	10	17	B3217-012-000	10	27	D1125-246-DO0	2	41	GAK-29003000	10	40
H1501-241-H00	10	1	B3223-012-0A0	16	16	D1127-246-DO0	2	38	GAK-29004000	10	22
H1502-246-000	10	11	B3228-012-000	16	21	D1130-246-DA0	2	28	GAK-29007000	10	27
H1509-141-H00	10	9	B3229-012-000	16	22	D1131-246-DA0	2	47	GAK-29008000	10	34
H1510-155-000	10	2	B3305-704-000-A	21	11	D1133-246-DO0	2	47-1	GAK-29009000	10	30
H1511-555-000	10	10	B3311-012-000	21	4	D1134-246-DO0	2	42	GAK-29010000	10	35
H1512-051-000	10	12	B3311-704-000	21	8	D1135-246-DO0	2	43	GAK-29011000	10	28
H1515-051-000	10	13	B3317-704-000	21	18	D1158-241-E00	2	7	GAK-29013000	10	45
H1521-246-000	10	8	B3318-704-L00-A	21	7	D1162-246-DO0	4	51	GAK-29014000	10	44
H1525-246-0A0	10	4	B3320-704-L00-A	21	3	D1163-246-DO0	2	39	GAK-29015000	10	36
H1525-246-000	10	5	B3410-246-000	10	19	D1164-246-DO0	4	36	GAK-29016000	10	38
H1526-246-000	10	6	B3431-581-000	4	79	D1165-246-DO0-A	4	82	GAS-11419000	10	31
H1527-246-000	10	7	B3501-246-000	18	6	D1166-246-DO0	4	81			
H1528-246-000	10	16	B3502-246-000	18	8	D1167-246-DA0	4	78			

From the library of: Diamond Needle Corp

NUMERICAL INDEX OF PARTS

索引

Part No. 品番	Page 頁	Ref. No.	Part No. 品番	Page 頁	Ref. No.	Part No. 品番	Page 頁	Ref. No.	Part No. 品番	Page 頁	Ref. No.
GTD-010010A0	22	1	SQ-1110401-MZ	18	56	SS-7680870-SP	2	61	WT-0430002-KF	2	64
GTD-01001000	22	2	SQ-1110401-MZ	18	58	SS-7681750-TP	6	24	101-07605	14	34
GTD-01002000	22	3	SQ-1150451-MZ	18	35	SS-7681750-TP	6	37	101-19105	14	12
GTD-01003000	22	4	SS-1151310-TP	10	21	SS-8080660-TP	12	42	101-19204	14	13
GTD-01004000	22	11	SS-2080810-SP	4	34	SS-8081210-TH	4	48	101-19303	14	11
GTD-01005000	22	14	SS-2090520-SL	2	35	SS-8090540-SP	12	10	101-19402	14	20
GTD-01006000	22	7	SS-2090520-SL	4	49	SS-8110320-SP	4	59	101-19501	14	31
GTD-01007000	22	15	SS-2090710-SP	2	22	SS-8110510-SP	4	66	101-19758	14	24
			SS-2090710-SP	2	27	SS-8110510-SP	16	20	101-19907	14	32
HP-0013300-00	10	32	SS-2110930-SP	18	36	SS-8110560-SP	22	13	101-20004	14	22
HW-5F18S12-48	15	7	SS-3090520-SP	15	29	SS-8110750-SP	8	56	101-24204	4	12
HW-5001400-00	14	4	SS-3090710-TP	4	23	SS-8150510-TP	8	47	101-26324	18	33
HW-5001400-00	22	6	SS-5090610-SP	2	24	SS-8150510-TP	8	52	101-29104	2	29
			SS-6050110-TP	4	32	SS-8150510-TP	8	58	102-01200	2	17
HA0-11532000	21	22	SS-6080720-SP	12	44	SS-8150510-TP	12	3	102-08700	15	28
HA7-02508000	2	10	SS-6090440-SP	4	33	SS-8150510-TP	12	8	102-09005	15	20
MDP-178B1600	8	27	SS-6090910-TP	10	3	SS-8150580-SP	8	46	102-09302	15	13
			SS-6110440-TP	4	42	SS-8150710-SP	6	42	102-09401	15	6
NM-6040003-SC	15	19	SS-6110480-SP	16	3	SS-8150710-SP	12	25	102-09609	15	12
NM-6050001-SF	21	13	SS-6110480-SP	16	8	SS-8151150-SP	12	5	103-12809	14	5
NM-6050001-SE	21	17	SS-6110610-TP	4	38	SS-8151550-SP	6	6	103-12908	14	2
NM-6080721-SE	20	24	SS-6110670-TP	12	36	SS-8151550-SP	6	27	103-13005	14	6
NM-6080721-SE	20	30	SS-6110670-TP	12	45	SS-8151550-SP	6	30	103-20059	4	11
NM-6120003-SE	20	44	SS-6111140-SP	4	27	SS-8151550-SP	6	47	103-20109	4	5
NS-6090310-SP	2	44	SS-6111140-SP	4	76	SS-8151550-SP	12	49	103-20505	4	3
NS-6090310-SP	18	40	SS-6111140-SP	16	6	SS-8151550-SP	12	57	103-20604	4	0
NS-6110310-SP	4	7	SS-6121050-SP	12	19	SS-8151780-SP	6	48	111-81500	21	14
NS-6110310-SP	4	10	SS-6121210-SP	12	24	SS-8152030-SP	6	39	111-81559	21	1
NS-6110310-SP	8	61	SS-6121210-SP	12	29	SS-8660610-TP	12	55	111-81609	21	10
NS-6110310-SP	18	28	SS-6121610-TP	12	16	SS-8660612-TP	4	69	111-81708	21	15
NS-6150430-SP	14	30	SS-6151440-SP	4	60	SS-8660612-TP	6	53	111-81757	21	0
NS-6660430-SP	12	48	SS-6151440-SP	8	20	SS-8660612-TP	8	51	111-81807	21	5
NS-6660430-SP	12	52	SS-7080510-TP	8	28	SS-8661030-SP	6	32	111-81906	21	2
NS-6680410-SP	8	18	SS-7080520-SP	4	41	SS-8680540-SP	6	22			
			SS-7080520-SP	18	50	SS-8680810-TP	8	2			
RC-2421211-KP	6	34	SS-7081310-SH	16	28	SS-8681650-TP	6	23			
RE-0320000-KO	15	27	SS-7090520-SP	2	26	SS-8681650-TP	6	25			
RE-0400000-KO	14	16	SS-7090710-SP	2	2	SS-8681650-TP	6	38			
RE-0700000-KO	4	83	SS-7090710-SP	8	36	SS-9111010-SP	14	14			
RO-0371801-00	6	4	SS-7090710-SP	12	33	SS-9111010-SP	15	26			
RO-0481901-00	2	46	SS-7090910-SP	8	26	SS-9152130-CP	8	14			
RO-0611801-00	2	62	SS-7090910-SP	18	39	ST-0030621-SN	14	3			
RO-0742401-00	12	58	SS-7110340-SP	15	5						
RO-1952401-00	18	11	SS-7110340-SP	22	10						
			SS-7110410-SP	8	49	TA-0200301-MO	6	14			
SB-1150002-00	6	44	SS-7110410-SP	16	23	TA-0500601-MO	6	18			
SD-0380551-SL	2	31	SS-7110410-SP	18	3	TA-1050504-RO	2	33			
SD-0400201-SD	12	31	SS-7110410-SP	18	62	TA-1250406-RO	2	6			
SD-0400221-SP	12	37	SS-7110510-SP	4	29	TA-1250406-RO	2	32			
SD-0470281-SP	4	2	SS-7110510-SP	15	10	TA-1250406-RO	2	51			
SD-0490261-SP	16	26	SS-7110570-SP	4	24	TA-2100904-RO	2	18			
SD-0600271-SP	15	22	SS-7110710-SP	2	11						
SD-0640325-SP	12	27	SS-7110710-SP	2	63	WP-0330500-MB	15	16			
SD-0720331-SP	14	26	SS-7110710-SP	2	67	WP-0330500-MB	22	8			
SD-0721111-SP	14	28	SS-7110710-SP	4	25	WP-0371016-SD	2	45			
SD-0790431-SP	10	23	SS-7110710-SP	14	9	WP-0371016-SD	15	30			
SD-0790452-SP	12	40	SS-7110710-SP	15	14	WP-0450801-SD	4	8			
SD-0790701-SP	12	41	SS-7110710-SP	15	21	WP-0480856-SP	15	9			
SD-0800352-SP	2	60	SS-7110710-SP	18	17	WP-0482086-SD	18	68			
SD-0800481-SP	10	14	SS-7110710-SP	18	23	WP-0501016-SC	16	11			
SD-0801601-SP	10	47	SS-7110710-SP	18	23	WP-0501016-SC	16	18			
SD-0991551-SP	10	20	SS-7110710-SP	18	53	WP-0501016-SD	2	10-2			
SD-1020961-SP	8	17	SS-7110710-SP	18	65	WP-0501016-SD	2	56			
SD-1204215-SE	20	11	SS-7110720-TP	8	21	WP-0501016-SD	4	75			
SK-1211000-SC	20	5	SS-7110830-SP	4	55	WP-0501016-SD	14	8			
SK-3482000-SC	16	10	SS-7110830-SP	12	46	WP-0501016-SD	14	10			
SK-3482500-SC	10	49	SS-7110840-SP	2	57	WP-0520650-SA	8	39			
SK-3514000-SC	20	36	SS-7110840-SP	16	17	WP-0621016-SD	14	19			
SM-4030601-SM	15	17	SS-7110910-SP	2	5	WP-0671016-SE	20	40			
SM-4030601-SM	22	9	SS-7110910-TP	4	57	WP-0850002-SD	10	48			
SM-4032501-SM	10	37	SS-7111120-SP	2	10-1	WP-0871602-SE	20	9			
SM-4040001-SM	10	43	SS-7111120-SP	2	48	WP-0871602-SE	20	16			
SM-4041601-SR	10	33	SS-7111120-SP	18	30	WP-0871602-SE	20	22			
SM-4051405-SE	21	12	SS-7111120-SP	18	43	WP-0871602-SE	20	28			
SM-4081001-SB	10	29	SS-7111120-SP	18	44-2	WP-1202016-SD	2	68			
SM-6051002-TR	8	38-1	SS-7111120-SP	22	12	WP-1252210-SC	20	12			
SM-6051202-TR	8	38	SS-7111310-SP	10	15	WP-1702600-SO	21	19			
SM-6081610-SC	21	6	SS-7111310-SP	18	41	VS-0441040-KP	15	18			
SM-6081542-CP	2	54	SS-7111410-SP	18	29	VS-0510002-KN	21	16			
SM-6061203-SE	20	39	SS-7111810-SP	4	44	VS-0621210-KR	20	41			
SM-6082023-SE	20	8	SS-7111810-SP	4	52	VS-0631510-KP	14	18			
SM-6082023-SE	20	18	SS-7111310-SP	4	15	VS-0861410-KP	20	10			
SM-6082023-SE	20	21	SS-7120640-SP	12	15	VS-0861410-KR	20	17			
SM-6082023-SE	20	27	SS-7150740-SP	2	8	VS-0861410-KR	20	23			
SQ-0000403-MZ	18	46	SS-7151210-SP	14	17	VS-0861410-KR	20	29			
SQ-1110401-MZ	18	20	SS-7620750-SP	14	21	VS-1253010-KN	20	13			
			SS-7621040-SP	14	7	VS-1643202-KR	21	21			

# JUKI

## JUKI CORPORATION

HEAD OFFICE  
2-1, 8-CHOME, KOKURYO-CHO,  
CHOFU CITY, TOKYO, JAPAN

BUSINESS OFFICE  
23-3, KABUKI-CHO 1-CHOME,  
SHINJUKU-KU, TOKYO 160, JAPAN

CABLE: JUKI TOKYO  
TELEX: J22967, 232-2301  
PHONE: 03(205)1188, 1189, 1190

## JUKI 株式会社

〒182 東京都調布市国領町8-2-1  
TEL. 03-480-1111(代表)  
工業製品販売部  
TEL. 03-480-1113(ダイヤルイン)

